

DOSSIER DE PRESSE



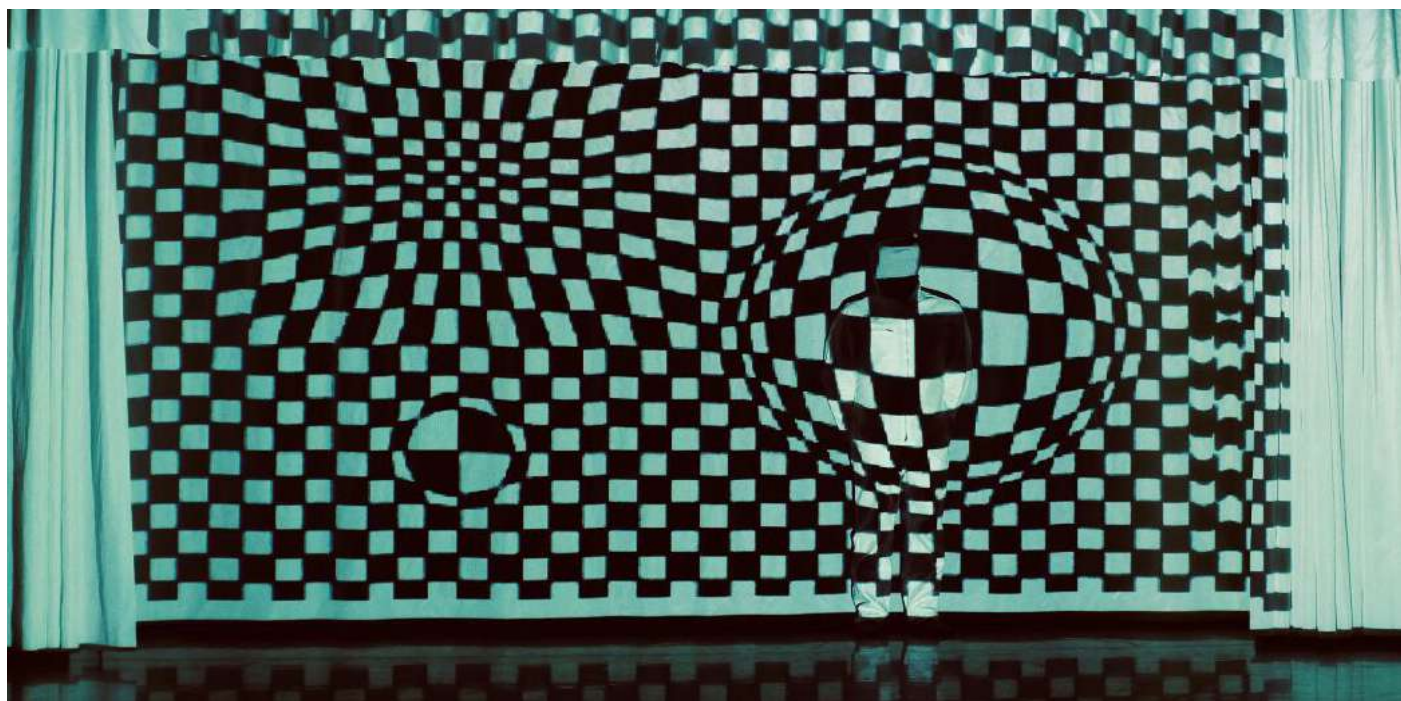
© Loïc Le Gall

REPORT
SAISON
2020

LABEL BRUT
Ici ou (pas) là

Du 9 au 18 février 2022

**DEVENIR ? CHANGER ? RESTER ? S'ACCROCHER ? ÊTRE ICI OU LÀ ? OU PAS LÀ ?
ARRIVER ? PARTIR ? AVANCER MALGRÉ SES PEURS. APPARAÎTRE OU DISPARAÎTRE.
SE FONDRE OU S'EXTRAIRE. TENIR EN ÉQUILIBRE.**



Ici ou (pas) là s'adresse à tous et aborde la peur de ne trouver sa place ni dans son corps en perpétuelle transformation ni dans les espaces qui nous entourent. Devenir un être unique, certes, mais à quel prix, et où ? Aspirer à... Ou être aspiré ? Être enfin là pour laisser arriver l'autre. Accepter la transformation, s'approprier et vivre l'impermanence.

Après *Mooooooooonstres* et les peurs de l'endormissement puis *à 2 pas 2 la porte* et les peurs du mystère caché de l'autre côté de la porte, *Ici ou (pas) là* vient mettre un point final à ce triptyque consacré à notre *solitude face à nos peurs, cultiver la nécessité vitale du désir d'avancer... et de l'avancée des désirs.

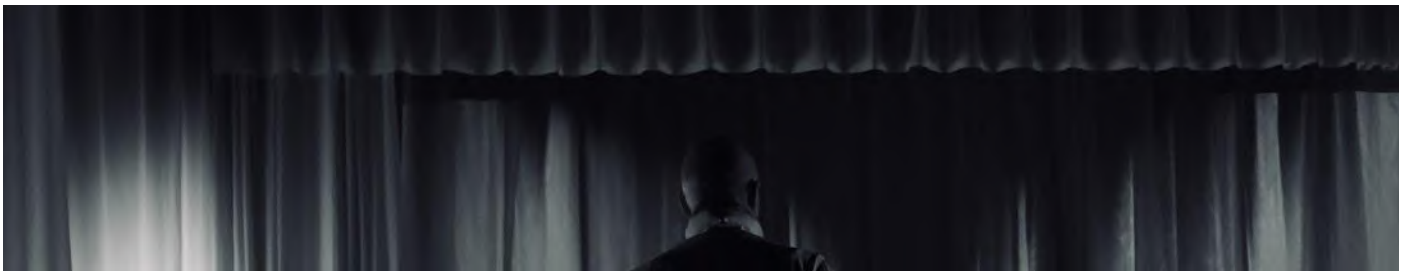
NOTE D'INTENTION

Ici ou (pas) là débute au moment où le personnage revient au théâtre, sur les lieux de la fiction. On peut supposer qu'il vient pour qu'on lui raconte des histoires. Parce que les histoires aident à comprendre le monde.

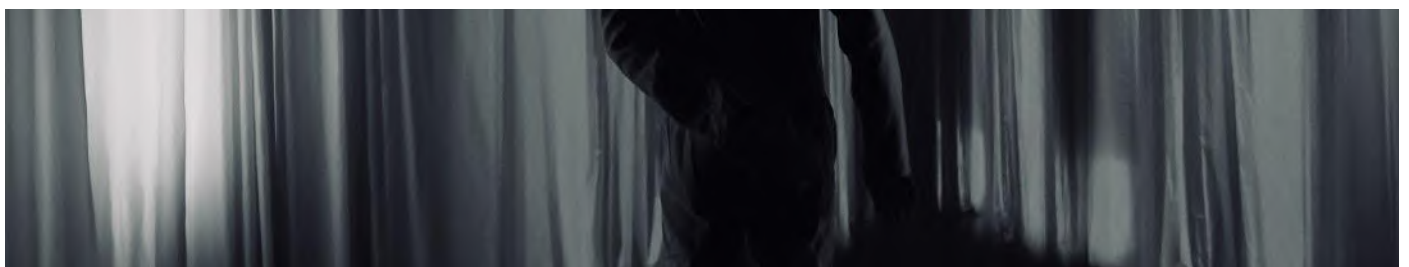
Ce qu'il a vécu dans le réel, nous n'en saurons rien, mais nous savons que le réel n'est pas toujours limpide. Dans le réel, on n'arrête pas de grandir et de changer. On n'arrête pas de regarder les autres et le monde changer. Tout est toujours en mouvement permanent.

C'est difficile de trouver sa place. C'est fatiguant de trouver un équilibre. En revenant au théâtre, sans doute est-il tenté de retourner dans l'espace de la fiction. Mais dorénavant, arrivant du réel il ne peut plus faire comme si celui-ci n'existait pas. S'il le fait, il va s'enfermer dans un monde parallèle. Il risque de s'y isoler de nouveau. Il risque d'y devenir transparent.

En se laissant entraîner une nouvelle fois dans cet espace, il sait qu'il nous raconte des histoires. La place qu'il y cherche se trouve à la frontière du réel et de l'imaginaire. Sur le fil, entre un réel pas toujours séduisant et l'illusion magnifique de l'histoire racontée qui devient vraie puisqu'elle est racontée.



Il va y laisser apparaître des successions possibles de lui,
Il va y composer un cabaret de son corps en transformation,
Il va accepter de manipuler et d'être manipulé,
Il va parfois perdre un peu la boule et le sens du réel,
Il va être emporté par des mouvements, il va répéter des gestes,
Il va se perdre dans des paysages,
Il va s'y révéler,
Il va s'en extraire,
Il va se confronter à lui-même,
... Et il va inviter ou inventer l'autre pour aller traverser d'autres horizons.



ICI OU (PAS) LÀ

Du 9 au 18 février 2022

Mardi à 20h
Mercredi à 15h
Samedi et dimanche à 17h

Durée : 1h
Tarif B
À partir de 8 ans

Création 2020 (report)

Troublant cabaret dansant

Un quidam qui cherche sa place dans la salle finit par se retrouver sur scène... Quel rôle va-t-il jouer? Quel costume va-t-il endosser? Sait-il vraiment qui il est? Le voilà complètement désorienté. Écartant les tentures successives qui barrent son chemin, il s'enfonce progressivement dans un labyrinthe, tel Alice faisant intrusion de l'autre côté du miroir. L'espace sans fond et sans fin semble doté d'une vie propre. Voici notre personnage pris dans un mouvement qui le dépasse, tel un fétu de paille porté par les vagues de l'océan. En se dépouillant de ses identités, en rencontrant ses doubles, parviendra-t-il à se réconcilier avec lui-même? Avec des marionnettes en mousse et le vertige de la perspective, Laurent Fraunié se rapproche de l'univers onirique du mémorable Philippe Genty, pour lequel il fut interprète. Le comédien et metteur en scène conclut ainsi sa trilogie sur la peur. Après avoir parlé des terreurs nocturnes et ausculté la peur de l'inconnu, il décrit la crainte de se montrer et d'être soi-même. Un spectacle sans parole plein de générosité qui veut transmettre le désir d'avancer par-delà la peur. Autant dire que cela concerne tous les âges de la vie.

[Découvrir les dates de tournée en cliquant ici.](#)

Teaser disponible sur



@LeMouffetardTAM

[ou en cliquant directement ici.](#)



Distribution

Conception, interprétation et choix musicaux :

Laurent Fraunié

Regards extérieurs : Harry Holtzman, Babette Masson

Manipulation : Mehdi Maymat-Pellicane ou Sylvain Séchet

Scénographie : Grégoire Fauchoux

Chorégraphie : Cristiana Morganti

Costumes : Catherine Oliveira

Création lumières : Sylvain Séchet

Marionnettes : Laurent Fraunié (avec la complicité de Martin Rézard)

Son et vidéo : Xavier Trouble

Production

Production : Label Brut

Coproduction : Le Carré, scène nationale – Centre d'art contemporain d'intérêt national du Pays de Château-Gontier, Théâtre Victor Hugo à Bagneux, Château-Rouge – scène conventionnée au titre des nouvelles écritures du corps et de la parole à Annemasse, Le Quai – CDN d'Angers, Les Casteliers à Montréal, La 3'E saison culturelle de l'Ernée, L'Entracte à Sablé-sur-Sarthe, Scènes de Pays des Mauges à Beaupréau, Le Préambule à Ligné, Théâtre des 3 chênes à Loiron, Très Tôt Théâtre, scène conventionnée Art, enfance, jeunesse à Quimper

Soutiens : Le Grand T – Théâtre de Loire-Atlantique à Nantes, Le Mouffetard – Théâtre des arts de la marionnette à Paris, Dieppe – scène nationale, PadLOBA à Angers, Service culturel de la Ville de Coulaines, Le Théâtre – scène conventionnée à Laval, Villages en scène, Le Sablier – pôle des arts de la marionnette en Normandie à Ifs, Théâtre de l'Hôtel de Ville Saint Barthélemy-d'Anjou, Le Cratère – scène nationale d'Alès, Le Petit Théâtre de Lausanne, La Montagne magique à Bruxelles, Préfecture de la région Pays de la Loire, Fondation E.C.Art-Pomaret

Aide à la création : Département de la Mayenne et du Maine et Loire. © Sylvain Séchet

LE COLLECTIF LABEL BRUT



UNE ESTHETIQUE

Label comme volonté d'affirmer un signe distinctif, une manière de faire théâtre truculente, jubilatoire, déjantée, provocatrice, suggestive... Au plus près des sens, au plus brut de la poésie du quotidien, par objets, matières et/ou acteurs interposés.

Brut comme matière brute, sans sophistication, matériau originel, premier, substances, corps, objet, matière à réflexion, matière grise, ou « ce qui occasionne quelque chose ». Brut pour dire le jaillissement du sens dans cet objet ordinaire que la banalité enfouit, alors que paradoxalement il nous révèle autant qu'il nous ensevelit dans une société de l'objet-roi.

UNE ETHIQUE



Label brut est un théâtre d'acteurs et non d'objets qui confronte le texte, le jeu et la dramaturgie à la matière. Et de cette relation particulière qui se tisse entre le vivant et la matérialité des choses jaillit une poésie singulière. C'est toute la spécificité de la recherche du collectif : dire au-delà des grammaires théâtrales établies une relation au monde, chercher ce qui se voit derrière ce que l'on ne regarde pas, creuser les failles d'évidences trompeuses en traquant l'accident, l'aléa, le contresens, tout ce qui fait bégayer l'homme pour lui révéler son humanité. Ce théâtre fait feu de tout bois, la musique, la parole, le geste, l'objet, le personnage, l'histoire... Tout ce qui met les sens plutôt que le sens en action. Il est mouvement, résistance, interrogations, de plain-pied dans nos temps contemporains : ici tout se façonne au plateau avec des auteurs vivants.

UN COLLECTIF



Label Brut pratique la manipulation et le détournement d'objets et de matière au service d'une poésie matérielle en créant à chaque représentation le présent de l'histoire par le truchement de quelques objets.

Le collectif assume l'écriture du plateau, utilisant le texte ou le silence comme matériaux et façonne le récit par des traversées d'improvisations, de tests, de références historiques, cinématographiques ou intimes. Toujours en lien avec l'objet, la matière ou la marionnette, deux sortes de projets sont développés au sein du collectif Label Brut. D'une part ceux qui réunissent au plateau les trois co-directeurs artistiques autour de créations. D'autre part, les projets individuels où chacun développe une écriture particulière avec l'œil complice des deux autres partenaires.

LAURENT FRAUNIE / METTEUR EN SCENE ET COMEDIEN

Après avoir travaillé pour la Compagnie Philippe Genty et le Nada Théâtre, il fonde avec Babette Masson et Harry Holtzman le Collectif Label Brut, associé au Carré, Scène nationale de Château-Gontier.

Il endosse alternativement les rôles de comédien-manipulateur et metteur en scène.

Il conçoit le spectacle *Moooooooooonstres* à destination du jeune public en avril 2012. Dans la continuité, il crée un deuxième volet jeune public en 2016 : *à2pas2laporte*.

Parallèlement, il collabore aux créations de la Cie Au Cul du Loup, du Théâtre de la Tête Noire – Patrice Douchet, du Théâtre du Jarnisy – Ann-Margrit Leclerc et du Théâtre Luzzi... Avec Brigitte Sy, Fabienne Pralon et Christian Paccoud, il participe à un travail musical autour de Bérénice. Pour la Cie Tamerantong, il dirige des ateliers et réalise des spectacles avec des enfants ou des adolescents. Il met en scène divers spectacles musicaux dont ceux d'Agnès Debord.

Enfin, il anime des stages sur le lien entre le jeu d'acteur, la manipulation et le détournement d'objets.



BABETTE MASSON / METTEUR EN SCENE ET COMEDIENNE

Son monde est celui où l'objet dépouillé de son ordinaire peut retrouver toute sa force scénique au travers de la métaphore, du rêve, de la poésie. Ce monde s'est d'abord forgé à l'école Jacques Lecoq puis avec Philippe Genty.

Elle crée en 1986 et codirige Nada Théâtre où elle met en scène, joue et mène des ateliers.

Elle fonde en 2006 avec Laurent Fraunié et Harry Holtzman le collectif Label Brut.

Après avoir codirigé la scène conventionnée des Ulis, elle est nommée en mars 2006 directrice du Carré, Scène nationale – Centre d'art contemporain du Pays de Château-Gontier, liant ainsi par un projet artistique Label Brut et la direction d'une structure nationale.

Depuis 2006, elle a mis en scène *Hector ou Comment faire un monstre* de Ronan Chéneau, elle a interprété *La Nuit du 21 juin*, *L'Enfer* de Marion Aubert...

En 2013, le collectif reprend *Banana-Strip* pour le festival d'Avignon où elle interprète l'un des rôles (en alternance avec Harry Holtzman) auprès de Laurent Fraunié.

En 2015, elle interprète au côté d'une marionnette figurative *La plus forte* de August Strindberg et mis en scène par Jonathan Heckel.

HARRY HOLTZMAN / METTEUR EN SCÈNE ET COMÉDIEN

Après des études de lettres à Yale et puis de théâtre chez Jacques Lecoq, Harry intègre la Compagnie Philippe Genty et puis le Footsbarn. Avec les deux troupes, il participe à la création des spectacles et tourne dans le monde entier jusqu'en 1999. Les expériences de ces années d'études et de premiers pas dans le métier formeront chez lui une vision d'un théâtre populaire particulier mêlant le clown et des dispositifs scéniques originaux.

En 1998, sort le premier et le dernier long-métrage dans lequel il joue *Que la lumière soit !* A la fin du siècle, il est professeur de théâtre dans une école à Lyon La Scène sur Saône, où il met en scène et écrit quatre spectacles originaux avec les élèves : *Bed of Roses*, *Roméos et Juliettes*, *Songe d'une nuit américaine*, et *Les Petits Combats*. Dès 2001, il reprend la route avec le Cirque-Cahin sur Grimm, avec le Nada Théâtre dans la Saga Oizo, avec le metteur-en-scène Laurent Fréchuret dans *Interzone* (d'après William Burroughs).

Il participe à un nombre important de projets de clown dont son trio Luzzi avec Heinz Lorenzen et Trond-Erik Vassdal avec qui il crée *Post-Babel Circus* et *On est pas d'ici* (de Jorge Pico) ; il est clown aussi à La Maison des Clowns (de Giovanna d'Ettore) ; il continue sa collaboration avec le metteur en scène Laurent Fréchuret au CDN de Sartrouville. Il continue de travailler aux côtés de Caroline Obin (*Proserpine*) sur plusieurs projets de l'Apprentie Compagnie en tant que clown ou regard extérieur et participe notamment à l'aventure des 7 clowns 7 jours 7 familles.

Il est metteur-en-scène et co-auteur au sein des compagnies Au cul du loup (théâtre d'objets sonores) sur Terre d'Arène et la Bande Passante (théâtre d'objets documentaires) sur Cockpit Cuisine et fait « regard extérieur » pour d'autres projets de clown, cirque ou théâtre dont *Libertivore*, *Jø de Paul*, *Théâtre du Lin*, *le Bus Rouge*, *Salula ...* Il est formateur dans des nombreux stages en France et dans le monde.

En 2006, il co-fonde avec Laurent Fraunié et Babette Masson le collectif Label Brut. Leur aventure se précise de spectacle en spectacle autour d'une vision personnelle du théâtre d'objets et de matières. Au sein du collectif dépendant du projet, il est tour à tour comédien, auteur, adaptateur, metteur-en-scène. En 2011, il commence à mettre en place les prémisses d'un solo sur le sujet de la mort *Happy Endings*. Les premières de ce spectacle entre clown et théâtre d'image ont eu lieu en novembre 2017.

Après avoir travaillé pour la Compagnie Philippe Genty et le Nada Théâtre, il fonde avec Babette Masson et Harry Holtzman le Collectif Label Brut, associé au Carré, Scène nationale de Château-Gontier.

Il endosse alternativement les rôles de comédien-manipulateur et metteur en scène.

Il conçoit le spectacle *Moooooooooonstres* à destination du jeune public en avril 2012. Dans la continuité, il crée un deuxième volet jeune public en 2016 : *à2pas2laporte*.

Parallèlement, il collabore aux créations de la Compagnie Au Cul du Loup, du Théâtre de la Tête Noire – Patrice Douchet, du Théâtre du Jarnisy – Ann-Margrit Leclerc et du Théâtre Luzzi... Avec Brigitte Sy, Fabienne Pralon et Christian Paccoud, il participe à un travail musical autour de *Bérénice*. Pour la C^{ie} Tamerantong, il dirige des ateliers et réalise des spectacles avec des enfants ou des adolescents. Il met en scène divers spectacles musicaux dont ceux d'Agnès Debord.

Enfin, il anime des stages sur le lien entre le jeu d'acteur, la manipulation et le détournement d'objets.

Le Mouffetard – Théâtre des arts de la marionnette



Installé au cœur du 5^e arrondissement, Le Mouffetard - Théâtre des arts de la marionnette est une institution unique en France qui a pour mission de défendre et promouvoir les formes contemporaines des arts de la marionnette dans leur plus grande diversité, en s'adressant autant à un public adulte qu'à un public enfant. Au croisement des genres, le nouveau théâtre de marionnettes associe bien souvent le théâtre, l'écriture, la danse, les arts plastiques et les recherches technologiques dans le domaine de l'image et du son. Il trouve ainsi sa juste place dans les événements artistiques les plus avant-gardistes tout en restant accessibles à tous, fort de son passé d'art populaire.

Informations pratiques

Le Mouffetard – Théâtre des arts de la marionnette
73 rue Mouffetard, 75005 Paris

La billetterie est ouverte du mardi au samedi de
14 h 30 à 19h. Les réservations s'effectuent sur place, par
téléphone au **01 84 79 44 44** ou en ligne sur notre site.

Accès

En métro

- M° 7 – Place Monge
- M° 10 – Cardinal Lemoine

En bus

- Bus n° 27 – 47 – Monge / Claude-Bernard

En RER

- RER B – Luxembourg (à 15 min à pied)

Stations Vélib' : 27 rue Lacépède • 12 rue de l'Épée de Bois

Restons connectés

Le Mouffetard – Théâtre des arts de la marionnette
contact@lemouffetard.com
www.lemouffetard.com



@LemouffetardTAM

Le Mouffetard – Théâtre des arts de la marionnette
est subventionné par :

Soutenu
par



Tarifs

TARIF B	INDIVIDUELS
Plein	16 €
Réduit ¹	13 €
Préférentiel ²	8 €
Abonné	8 €

¹**Tarif réduit** (sur présentation d'un justificatif) :
+ 65 ans, demandeurs d'emploi, groupes (8 personnes minimum), abonnés des théâtres partenaires, détenteurs de la carte Cezam, accompagnateurs de jeunes – 12 ans (dans la limite d'un adulte par enfant)

²**Tarif préférentiel** (sur présentation d'un justificatif) :
– 26 ans, bénéficiaires du RSA, ticket-théâtre(s)

Contact presse

Si vous souhaitez obtenir des visuels des spectacles ou des extraits vidéos, merci de contacter :

Bureau Sabine Arman

sabine@sabinearman.com – 06 15 15 22 24

pascaline@sabinearman.com – 06 18 42 40 19

Nilla Salès: n.sales@lemouffetard.com

01 44 64 82 33 – 07 56 36 73 24

Avec les partenaires presse :

