

# DOSSIER DE PRESSE



© Loïc Le Gall



C<sup>IE</sup> ELVIS ALATAC  
*Première Neige*

Du 26 janvier au 3 février 2022

**C'EST MARRANT COMME PARFOIS NAISSENT LES CHOSES !!!  
LE PLUS SOUVENT, ON NE S'Y ATTEND PAS. C'EST, DU MOINS, CE QUE ME DISAIT MA  
MÈRE. CE SPECTACLE NAÎT DE QUELQUE CHOSE D'INATTENDU ET DE NON PRÉPARÉ.  
ALORS, ACCUEILLONS LE COMME IL EST.**



C'est un couple, qui accueille le public pour le spectacle qu'ils ont monté. Ce sont deux amateurs, pas spécialement acteurs, mais pour l'occasion ils le sont. Et par la force des choses, ils le sont devenus. Avec Roland, leur voisin musicien.

Ils nous présentent leur pièce radiophonique à regarder: « *Première Neige* » de Maupassant. Après l'annonce d'un événement tragique, ils décident de ne plus sortir et de transformer leur salon en studio de radio. Là, entourés d'objets, ils enregistrent une dramatique. Loufoque et très malin, ce spectacle de bricolage intimiste que l'on dévore des yeux, est une ode à l'optimisme forcené.

# NOTE D'INTENTION

*Au départ c'était une commande d'un spectacle de 10 minutes à jouer dans une vitrine. Une demande nous permettant d'essayer de nouvelles formes. Et puis, cette forme est née. Une forme courte qui raconte la nouvelle Première Neige de Guy de Maupassant sous forme de théâtre d'objet radiophonique.*

*Ce qui devait rester « court » et « en vitrine » commence à prendre de l'ampleur car un champ des possibles s'ouvre sous nos pieds et devant nos yeux (tiens, un zeugma). Après la première générale publique, nous décidons de poursuivre l'aventure d'une histoire racontée au micro, devant un public et décidons de travailler sur une forme plus longue.*

*C'est donc l'histoire d'un couple, un homme et une femme, qui s'est mis en tête d'enregistrer une nouvelle de Maupassant, qui s'appelle Première neige, pour la radio. Des spectateurs sont reçus pour assister à l'enregistrement. Choisir cette forme pour présenter cette nouvelle de Maupassant nous place à la croisée de culture classique et de la culture dite "pop". Disons que ce couple est un Guillaume Gallienne avec des plumes dans le derrière : « Ça peut pas faire de mal ».*



*Ce spectacle parle de ces choses que nous prévoyons, de ces rêves que nous projetons, de ces projets de vie qui doivent nous faire avancer, et, qui pour une raison ou une autre, avortent. Dans ce cas là, il faut trouver des parades pour continuer. Coûte que coûte, il faut continuer.*

*Première Neige est une courte nouvelle, peu connue. Elle raconte l'histoire d'une jeune femme qui va préférer mourir seule et heureuse au soleil plutôt que de vivre longtemps et mal aimée par son mari dans un horrible château en Normandie. Cette histoire est terrible et en même temps pleine d'espoir. On dit de Maupassant que son pessimisme est un remède au désespoir le plus profond. Il se prépare au pire pour être surpris par les bonnes choses de la vie.*

Pier Porcheron

# PREMIÈRE NEIGE

Du 26 janvier au 3 février 2022

Du mardi au vendredi à 20h

Samedi à 18h

Dimanche à 17h

Durée : 1h

Tarif A

À partir de 12 ans

Création 2017

## Roman radiophonique déjanté

*Un homme, une femme : un couple. Ils ont le trac, car ce soir, c'est leur première fois sur un plateau. Avec pudeur, ils décrivent l'épreuve qui les a conduit à s'enfermer chez eux pour fabriquer ce spectacle où dominent les sonorités et les images. Ils rassemblent leur courage et racontent à leur manière l'histoire de Première neige. Une femme dont l'existence est marquée par la fatalité réussit à trouver le bonheur – un bonheur cruel, si l'on peut dire. En s'inspirant d'une nouvelle de Maupassant, maître de la tragédie banale, les interprètes nous font voyager de la Côte d'Azur à la campagne normande, et dans les sensations et l'imagination d'une jeune femme accablée par le froid et la solitude. Avec leurs dix doigts, ils tirent de multiples ficelles et actionnent des objets du quotidien disposés tout autour d'eux. En détournant ces ustensiles et ces bibelots, ils en tirent des effets sonores à la manière de réalisateurs de fiction radiophonique dans un studio. La compagnie Elvis Alatac s'approprie une nouvelle fois une œuvre littéraire classique et montre le pouvoir qu'a le théâtre de créer des images éphémères. Première neige témoigne en particulier d'une chose : se jeter dans l'art peut sauver d'une tragédie personnelle.*

[Découvrir les dates de tournée en cliquant ici.](#)

Teaser disponible sur



@LeMouffetardTAM

ou en cliquant directement ici.



## Distribution

**Mise en scène :** Pier Porcheron

**Écriture :** Guy de Maupassant, Christian Caro et Pier Porcheron

**Avec :** Pier Porcheron et Marion Lubat

**Création sonore :** Romain Berce

**Musique Live :** Josselin Arhiman en alternance avec Pierre Phelipon

**Scénographie :** Pier Porcheron et Philippe Quillet

**Création et régie lumière :** Philippe Quillet

**Décors :** Daniel Peraud et Sophie Burgaud aux ateliers Chez Eux

## Production

**Production :** Cie Elvis Alatac

**Coproduction :** LePassage – scène conventionnée d'intérêt national art et création de Fécamp, Festival MIMA de Mirepoix, L'Hectare – Centre national de la Marionnette en préparation du Territoires Vendômois, L'Echalier Agence rurale de développement culturel de St-Agil, L'espace Jean Vilar de Ifs, OARA, Espace Jéliote, scène conventionnée arts de la marionnette d'Oloron-Ste-Marie, Le Sablier – Centre national de la Marionnette en préparation à Ifs et Dives-sur-Mer

**Soutiens :** Région Île-de-France, Ville de Poitiers, Région Nouvelle-Aquitaine, DRAC Nouvelle-Aquitaine, LaNef-Manufacture d'Utopies à Pantin, LaMaison du Comédien Maria Casarès à Alloue, LaComédie Poitou-Charentes à Poitiers  
© Véronique Béland

# LA COMPAGNIE ELVIS ALATAC

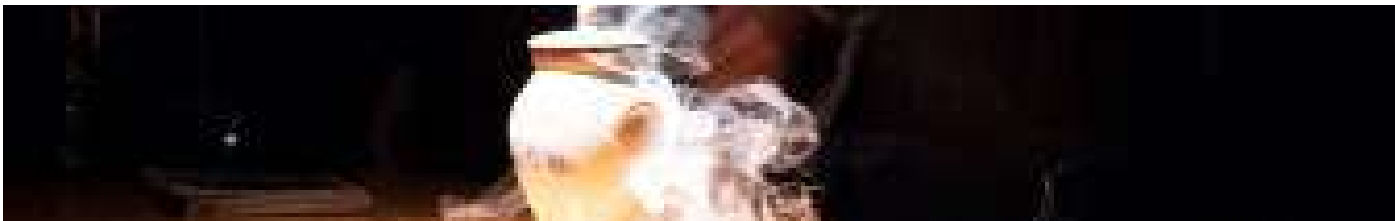


## LA LIGNE ARTISTIQUE

Longtemps, je me suis couché à pas d'heure pour trouver une ligne artistique. C'est embêtant une ligne artistique, parce que dans "une ligne artistique" il y a "une" et dire que je ne suis qu'un sillon n'est pas vrai. **Des lignes de forces**, oui. Premièrement, il y a cette volonté de populariser des œuvres de la littérature. De prendre la littérature comme un matériau au même titre qu'un autre. Pas la mettre sur un piédestal, ni la rabaisser. La littérature comme matériel commun; bougeant, malléable et transformable. Écrire sur le plateau, la table sur un plateau, écrire avec la scénographie, les objets et les acteurs.

J'ai une esthétique qui se rapproche beaucoup du grand courant de la marionnette. Mais dire que c'est "de la marionnette" ou "de l'objet", ce serait mentir. C'est vrai qu'il y a des objets, des marionnettes et beaucoup de texte. Je pense qu'il y a une forme de décloisonnement du théâtre, de la marionnette et du théâtre visuel dans ma manière d'aborder cet art multiple.

**Toujours laisser la place au ludique.** Comment faire pour que de grands thèmes soient abordés avec légèreté et humour ? En voilà une bonne question. Je pense que cette interrogation est fortement liée à l'enfance. On est très profond quand on est enfant et on arrive à tout aborder avec un sourire aux lèvres. Les différents spectacles que j'ai construits racontent quelque chose de l'enfance qui continue de vivre dans nos vies adultes. Il ne s'agit pas de "retrouver l'enfant qui est en nous", mais bien plutôt d'empêcher cet enfant de disparaître et de lui laisser le pouvoir subversif que lui confère sa liberté. Mais, car il y a un mais dans ces histoires, bien entendu il y a eu une brisure lors du passage de l'enfant à l'adulte (lost in translation) et c'est ce "cassé" qu'il s'agit de raconter. Dans les spectacles que je fais, il s'agit de personnages qui tentent de maintenir le cap qu'ils se sont fixé malgré l'effondrement intérieur qu'ils subissent. Mais toujours d'une manière ludique, drôle et touchante.



**D'où le clown qui flirt avec l'autofiction :** ces deux pôles de la représentation théâtrale constituent des manières d'être au public différentes dans la forme, mais qui sont très similaires intérieurement pour les interprètes. Car une de mes interrogations est la façon de s'adresser aux spectateurs : comment bascule-t-on d'une adresse directe (la représentation du présent) à la fable et sa représentation fictionnée. Cette qualité de relation aux autres que constitue la représentation théâtrale est pour moi une façon de politiser notre art. Le théâtre comme terrain d'entraînement à la vie courante. S'entraîner sur scène et devant un public à être sincère et généreux pour nous rendre meilleur dans la vie de tous les jours.

Car c'est l'avantage du théâtre : on peut y prendre et y mettre tout ce qui fait théâtre. En vrai, tous les coups sont permis au théâtre. Ne pas se contenter d'une technique, ne pas s'enfermer dans un courant ; être les courants et vaille que vaille.

Pier Porcheron

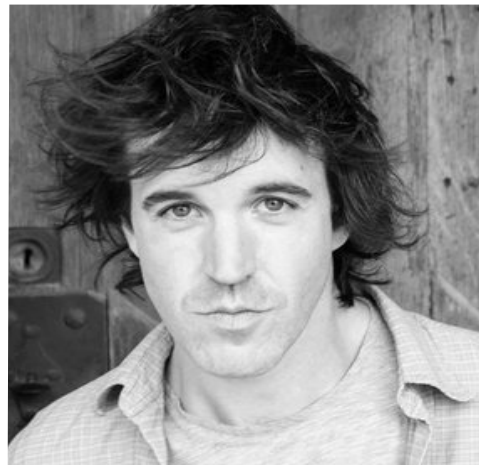
---

## PIER PORCHERON / METTEUR EN SCENE ET COMEDIEN

Pier Porcheron s'est formé au Conservatoire à Rayonnement Régional de Poitiers et à la Scuola Internazionale dell'Attore Comico de Reggio Emilia entre 2005 et 2008. Sous la direction de Antonio Fava il a reçu un enseignement sur l'art du comique corporel notamment à travers l'usage du masque de commedia dell'arte. A cette occasion, il a eu comme professeur de mouvement, Mathew R. Wilson.

Au cours de ses études, Pier Porcheron fait la rencontre de Louise Lapointe (Directrice de la Maison Internationale de la Marionnette) lors d'un échange avec le Conservatoire d'Arts Dramatique de Montréal. Elle l'engage comme assistant à la fabrication de masques en cuir pour le Conservatoire d'Art Dramatique. Elle lui fait découvrir le milieu de la marionnette québécoise.

Après avoir joué un merveilleux spectacle monté par Claire Lasne Darcueil, de ceux qui marquent une vie, Pier a rejoint Agnès Zacharie à Québec et sa compagnie, l'Ubus Théâtre. A partir de ce moment, tout un tas de frontières entre le théâtre, la marionnette, la scénographie et la mise en scène s'effondrent ou plutôt se mélangent pour me permettre de créer son propre théâtre.



Là-bas, il fait la connaissance de Francis Monty et du théâtre de la Pire Espèce. Aidé du regard de Francis Monty, il termine la construction de son premier spectacle, *Il y a quelque chose de pourri*. Puis il rentre en France au bout de trois ans et fonde la compagnie Elvis Alatac. Depuis, il y a eu *Petite Neige*, *Première Neige*, *En Difficulté ...* autant de spectacles qui sont différents et à la fois empreints de la même patte. Pour Pier, chaque spectacle est le point de départ pour un autre. Chacun a en lui le début du prochain. Depuis il se définit comme auteur de spectacle.

---

## JULIE REYNARD / DIRECTION ADMINISTRATIVE

Julie Reynard travaille dans le secteur de la culture, est passée par plusieurs institutions et associations poitevines et est aujourd'hui à son compte en proposant des services de gestion et d'administration aux acteurs de la culture et plus spécifiquement pour des compagnies de spectacle vivant via *JR Company*.



Elle aime voir la culture comme un droit dans sa pratique quotidienne, dans l'échange d'expériences qu'elle apporte comme un moyen d'émancipation pour tous et toutes.

Elle se pose des questions sur l'idée du pouvoir individuel et comment on laisse faire des ambitions personnelles au mépris du bien commun. En 2011, lors d'une expérience professionnelle au Québec, Julie découvre les coopératives et y voit un moyen de promouvoir le travail collectif au sein d'une organisation. Elle a poussé cette réflexion du travail collectif en coopérative en obtenant un master de manager d'organismes à vocation sociale et culturelle au CNAM à Paris en 2017. Pour *JR Company*, elle fait le choix d'être salariée entrepreneuse et associée d'une CÆ (Coopérative d'Activités et d'Emploi).

Créatrice de richesses, de collaborations, de coopérations et d'emplois, la culture est pour Julie avant tout un projet collectif. Forte d'une expérience de terrain au sein d'associations, de coopératives et d'institutions, Julie Reynard guide et aide les porteurs de projets vers le développement de leur activité.

# Le Mouffetard – Théâtre des arts de la marionnette



Installé au cœur du 5<sup>e</sup> arrondissement, Le Mouffetard – Théâtre des arts de la marionnette est une institution unique en France qui a pour mission de défendre et promouvoir les formes contemporaines des arts de la marionnette dans leur plus grande diversité, en s'adressant autant à un public adulte qu'à un public enfant. Au croisement des genres, le nouveau théâtre de marionnettes associe bien souvent le théâtre, l'écriture, la danse, les arts plastiques et les recherches technologiques dans le domaine de l'image et du son. Il trouve ainsi sa juste place dans les événements artistiques les plus avant-gardistes tout en restant accessibles à tous, fort de son passé d'art populaire.

## Informations pratiques

**Le Mouffetard – Théâtre des arts de la marionnette**  
73 rue Mouffetard, 75005 Paris

La billetterie est ouverte du mardi au samedi de 14 h 30 à 19h. Les réservations s'effectuent sur place, par téléphone au **01 84 79 44 44** ou en ligne sur notre site.

### Accès:

#### En métro

- M° 7 – Place Monge
- M° 10 – Cardinal Lemoine

#### En bus

- Bus n° 27 – 47 – Monge / Claude-Bernard

#### En RER

- RER B – Luxembourg (à 15 min à pied)

#### Stations Vélib' :

- 27 rue Lacépède • 12 rue de l'Épée de Bois

## Tarifs

TARIF A	INDIVIDUELS
Plein	20 €
Réduit <sup>1</sup>	16 €
Préférentiel <sup>2</sup>	13 €
Abonné	13 €

<sup>1</sup> **Tarif réduit** (sur présentation d'un justificatif) :

+ 65 ans, demandeurs d'emploi, groupes (8 personnes minimum), abonnés des théâtres partenaires, détenteurs de la carte Cezam, accompagnateurs de jeunes – 12 ans (dans la limite d'un adulte par enfant)

<sup>2</sup> **Tarif préférentiel** (sur présentation d'un justificatif) :

– 26 ans, bénéficiaires du RSA, ticket-théâtre(s)

## Restons connectés

Le Mouffetard – Théâtre des arts de la marionnette

[contact@lemouffetard.com](mailto:contact@lemouffetard.com)  
[www.lemouffetard.com](http://www.lemouffetard.com)

     @LemouffetardTAM

Le Mouffetard – Théâtre des arts de la marionnette  
est subventionné par :

Soutenu  
par



## Contact presse

Si vous souhaitez obtenir des visuels des spectacles ou des extraits vidéos, merci de contacter :

**Bureau Sabine Arman**

[sabine@sabinearman.com](mailto:sabine@sabinearman.com) – 06 15 15 22 24

[pascaline@sabinearman.com](mailto:pascaline@sabinearman.com) – 06 18 42 40 19

**Nilla Salès**

[n.sales@lemouffetard.com](mailto:n.sales@lemouffetard.com)

01 44 64 82 33 – 07 56 36 73 24

Avec les partenaires presse :

