



**22**  
**—**  
**23**





## ★ Le petit mot de la direction

Emmanuelle Laborit & Jennifer Lesage - David

**I** comme **International**. Nous sommes heureuses de renouer avec le souhait des pionniers d'IVT de dépasser les frontières. Nous avons l'immense plaisir d'unir l'énergie d'IVT à celle du Tron Theatre de Glasgow pour *La Performance*, une création visuelle réunissant sur scène Emmanuelle Laborit et Ramesh Meyyappan.

**V** comme **Visual**. Heureuses également d'avoir accompagné et de présenter *Le Lapin et la reine* et *C'est un signe ?*, créations chorégraphiques avec des artistes sourds. Ces deux spectacles sont le début d'un fil d'Ariane permettant à la danse de traverser la saison, avec notamment *Abécédaire* et *Pucie*. Cette saison sera dansante !

Et chansignante avec *Les Impromptus*, *Les Zatipiks* et pour un dernier et ultime frisson *Dévaste-moi*.

Comme chaque année, nous irons à la rencontre de la marionnette, dans le cadre de nos projets partagés, nous vous proposerons de découvrir *La langue des cygnes* au Mouffetard, Centre National de la Marionnette en préparation, et *ShortStories* à IVT.

VV : Visual Vernacular, invitation à prendre un bain linguistique et à plonger dans la culture Sourde, l'art Sourd et l'histoire Sourde avec *2080*.

**T** comme **Theatre**. Nous sommes engagées auprès des compagnies qui portent dans leur projet l'ADN Sourd, nous serons grandement ravies de recevoir *Graine des Ziban* et *Ça recommencera* abordant des parcours de vie et thématiques sociétales fortes. Théâtre, danse, chansigne, marionnettes, arts du geste, nous aurons l'immense plaisir d'accueillir pour la 11<sup>e</sup> saison le Festival Mimesis qui fait peau neuve et *Sweet Disaster*, un bijou hypnotique.

IVT est International Visual Theatre, croisant les disciplines et les esthétiques, un théâtre pour tous et populaire !

IVT lancera sa saison par deux projections : *Sourde*, documentaire sur la jeunesse sourde et *Pas le choix*, premier long métrage en LSF et en français du réalisateur Hrysto.

IVT est au croisement des arts et des audaces, unique dans le paysage artistique. Nous sommes authentiques, marginales et portées par des enjeux qui n'entrent pas dans les cases.

Bienvenue !

## SEPTEMBRE

JOURNÉE DÉCOUVERTE — P. 6  
| sam. 17  
Portes ouvertes 14h > 17h30  
Les Impromptus 18h

INSTANT CINÉ — P. 7  
**Sourde**  
| jeu. 29 – 19h

## OCTOBRE

INSTANT CINÉ — P. 7  
**Pas le choix**  
| ven. 07 – 20h | sam. 08 – 18h

ABÉCÉDAIRE — P. 11  
| ven. 14 – 10h (scolaire) | sam. 15 – 18h

ATELIER THÉÂTRE — P. 45  
ENFANT  
| lun. 24 au ven. 28 octobre

## NOVEMBRE

LA PERFORMANCE — P. 13  
| mar. 8 & 15 20h  
| mer. 9 & 16 20h  
| jeu. 10 & 17 19h  
| ven. 11 & 18 20h  
| sam. 12 & 19 18h  
| dim. 13 & 20 16h

MASTER CLASS — P. 47  
MISE EN SCÈNE  
| lun. 21 au ven. 25 novembre

ATELIER THÉÂTRE — P. 45  
ADULTE (niveau débutant)  
| sam. 26 & dim. 27 novembre

## DÉCEMBRE

FESTIVAL MIMESIS #11 — P. 15  
| jeu. 1<sup>er</sup> – 19h | ven. 02 – 20h | sam. 03 – 20h

LE LAPIN ET LA REINE — P. 17  
| jeu. 8 – 14h (scolaire) + 19h  
| ven. 9 – 10h (scolaire)  
| sam. 10 – 18h | dim. 11 – 16h

## JANVIER

ATELIER THÉÂTRE — P. 45  
ADULTE (niveau intermédiaire)  
| sam. 21 & dim. 22 jan.

MASTER CLASS — P. 47  
CHANSIGNE  
| lun. 23 au ven. 27 jan.

C'EST UN SIGNE ? — P. 19  
| merc. 25 15h (scolaire)  
| jeu. 28 14h (scolaire) + 19h  
| ven. 27 10h (scolaire)  
| sam. 28 18h

## FÉVRIER

DÉVASTE-MOI — P. 21  
| mar. 7 20h  
| merc. 08 & 15 20h  
| jeu. 09 & 16 19h  
| ven. 10 & 17 20h  
| sam. 11 & 18 18h  
| dim. 12 16h

## MARS

2080 — P. 23  
| jeu. 9 – 19h

ATELIER VV — P. 44  
11 & 12 mars

LA LANGUE DES CYGNES — P. 25  
(au Mouffetard)

| mar. 14 & 21 20h  
| merc. 15 & 22 20h  
| jeu. 09, 16 & 23 20h  
| ven. 10 & 17 20h  
| sam. 11 & 18 18h  
| dim. 12 & 19 17h

SWEET DISASTER — P. 27  
| jeu. 16 – 19h | ven. 17 – 20h | sam. 18 – 18h

LES ZATIPIKS — P. 29  
| ven. 31 10h (scolaire)  
| sam. 1<sup>er</sup> avril 18h

## AVRIL

PUZZLE — P. 31  
| jeu. 06 – 19h

GRAINE DES ZIBAN — P. 33  
| jeu. 13 – 10h (scolaire) + 19h  
| ven. 14 – 20h | sam. 15 – 18h

ATELIER THÉÂTRE — P. 45  
ENFANT  
| lun. 24 au ven. 28 avril

## MAI

SHORTSTORIES — P. 35  
| jeu. 11 – 19h | ven. 12 – 10h (scolaire)  
| sam. 13 – 18h

PUCIE — P. 37  
| jeu. 25 – 19h

## JUIN

ÇA RECOMMENCERA — P. 39  
| jeu. 1<sup>er</sup> – 19h | ven. 02 – 10h (scolaire)  
| sam. 03 – 18h

MASTER CLASS — P. 47  
ADAPTATION ARTISTIQUE  
| lun. 12 au dim. 16 juin

PRÉSENTATION — P. 40  
DE SAISON 2023-2024  
| jeu. 15 – 19h

BILLETTERIE — P. 41  
POUR LES GROUPES — P. 42  
ATELIERS THÉÂTRE À IVT — P. 44  
MASTER CLASS À IVT — P. 46  
SPECTACLES EN TOURNÉE — P. 48  
Pour la scène — P. 49  
Valise — P. 52

FORMATIONS — P. 53  
Apprendre la LSF — P. 56  
Se perfectionner — P. 58  
Valider — P. 60  
Formations à l'extérieur — P. 62  
CALENDRIER FORMATIONS — P. 74

ÉDITIONS — P. 63  
Catalogue — P. 65  
Les dictionnaires de LSF — P. 66  
L'histoire d'IVT  
La culture Sourde — P. 67  
Les ouvrages pédagogiques  
Jeunesse et jeux — P. 68  
Nouveautés — P. 69

LOCATION D'ESPACES — P. 70  
L'ÉQUIPE D'IVT — P. 72  
REMERCIEMENTS ET RÉSEAUX — P. 73  
ACCÈS ET CONTACT — P. 77

- ★ Apéro signes
- ☆ Rencontre du jeudi
- 👁 Spectacle visuel
- 👁 Spectacle en LSF et en français

LSF = Langue des Signes Française

IVT = International Visual Theatre

@international\_visual\_theatre

# SAISON 2022-2023

# JOURNÉE DÉCOUVERTE

SAMEDI 17 SEPTEMBRE

## PORTES OUVERTES – JOURNÉE DU PATRIMOINE

14H – 17H30 *Entrée gratuite sur réservation*  
*En présence d'interprètes LSF-Français*

IVT vous ouvre ses portes le temps d'un après-midi convivial. Découvrez les différentes facettes d'IVT en vous laissant guider le long d'un parcours présentant : production de spectacles, formations, éditions, pratiques artistiques, histoire, ... Vous avez des questions ? Nous serons là pour y répondre ! Et cerise sur le gâteau, vous allez pouvoir en profiter pour visiter les espaces d'IVT chargés d'histoire !

## Les Impromptus de SIGNES à L'ŒIL

18H | CHANSIGNE – 1H – DÈS 7 ANS

**Cie des Corps Bruts**  
Avec Aleksí Bernheim, Célia Chauviere, Isabelle Florido,  
Luca Gelberg et Delphine St Raymond

SIGNES à L'ŒIL regroupe 5 artistes danseurs, chorégraphes, comédiens, performeurs LSF, sourds et entendants. Ensemble, ils mènent une véritable recherche autour du chansigne et, à plus large échelle, de l'art visuel. Cette association permet en outre de développer et de fédérer une énergie commune autour du chansigne, de créer des liens entre tous et de proposer au public un travail de qualité.

SIGNES à L'ŒIL consiste donc en la sélection de chansons françaises connues ou non, anciennes ou récentes, légères ou graves, que les artistes interprètent ensuite en conjuguant signes, danse et théâtre gestuel. Dans sa version scénique, les chansons sont interprétées en sextet, trio, duo ou solo par les artistes. Le répertoire vogue ainsi, mêlant les époques et les styles. D'Edith Piaf à Stromae en passant par les Rita Mitsouko ou La Rue Kétanou. Petits et grands, sourds comme entendants, sont invités à se laisser transporter dans un univers à la fois joyeux et touchant, poétique et entraînant.

@corpsbruts • @signesaloeil

Avec le soutien de la Fondation RATP, la DGLFLF, la Fondation Banque Populaire Rives de Paris, la Fondation Afric

# INSTANT CINÉ

JEUDI 29 SEPTEMBRE | 19H

*Entrée gratuite sur réservation*

## Sourde | Documentaire de BrutX | 42 min

18 ans, c'est le moment du passage de l'adolescence à l'âge adulte. Eozenn fait la fête, tombe amoureuse... Et passe son bac. Un défi car le français est une langue étrangère pour elle. Sa langue maternelle c'est la Langue des Signes Française (LSF). Comme toute sa famille depuis quatre générations, Eozenn est sourde profonde. Pendant six mois, Camille Courcy a filmé sa vie, ses combats et ses crises de rire. Ce documentaire offre une plongée émouvante et sensorielle dans un monde inconnu. On coupe le son. Pas les vibrations !

@brutxofficiel

VENDREDI 07 | 20H ★ ★ *Dès 8 ans – Tarif unique sur réservation : 10€*  
& SAMEDI 08 OCTOBRE | 18H ★

## Pas le choix | Film en LSF de Eyes for Movie & AVIVA Films | 1H *en français* *et sous-titré français*

Production Hélène Champroux et Hrysto avec la participation de Didier Couëdic • Réalisation Hrysto • Scénario Hrysto et Alessandro Gazzara • Avec Anthony Guyon, Nelly Guyot et Bachir Saïf

Hugo est transformiste au cabaret *Chez Titi*. Entouré de sa soeur Paula, de son fidèle ami Matt et de tous les membres du célèbre cabaret, Hugo s'apprête à monter sur scène pour présenter son dernier numéro. Il sera retrouvé assassiné dans sa loge et Matt semble être le coupable tout désigné... *Pas le choix* est une intrigue policière et un film psychologique en LSF et en français qui aborde les thèmes de la culpabilité, du mensonge et du changement d'identité.

Avec le soutien d'IVT – International Visuel Theatre



**SPECTACLES**



DANSE - CHORÉSIGNE

OCT.

45 min.  
dès 5 ans

ven. 14 ★ 10h (scolaire)  
sam. 15 ★ 18h

La Débordante Compagnie

# ABÉCÉDAIRE

*Abécédaire* émerge d'une recherche autour de la langue des signes et de l'apprentissage. Sur le plateau, ce sera d'abord la rencontre entre deux danseuses, l'une sourde et l'autre non. Comment vont-elles se comprendre ? Quels langages vont-elles utiliser ou inventer ? Dans un second temps, la pièce abordera une présentation de la langue des signes et propose aux enfants de découvrir l'alphabet de façon ludique : chaque lettre est signée et évoque des mots qui sont dits, signés, mimés. Ces mots vont ensuite provoquer l'imaginaire pour créer une courte danse...

Mise en scène Héloïse Desfarges Avec Thumette Léon et Perrine Gontié

## Diffusion

Festival Mornix à Kingersheim, ; l'ONXX de Saint Herblain (44) ; le Kiwi à Ramonville (31)

## Coproduction

L'Échollier, Atelier de Fabricique Artistique, St Agill (41) // Avec le soutien du CRÉA / Scène Conventioneerne d'Intréat National « Art Enfance Jeunesse » // Avec le soutien de la Minothérie / Dijon / Scène Conventioneerne d'Intréat National « Art Enfance Jeunesse » // Accueil en résidence au Kiwi à Ramonville (31)



*La Performance* a reçu le soutien financier du programme international Collaboration Grants du British Council qui encourage les nouvelles collaborations entre les organisations britanniques et étrangères sur des projets artistiques internationaux. Ce projet est également soutenu par la Ville de Paris et l'Institut Français. Tron Theatre Ltd est une association écossaise à but non lucratif (Charity No: SC012081) soutenue par Creative Scotland et la Ville de Glasgow.



THÉÂTRE VISUEL

Mar. 8 & 15 • 20h Ven. 11 & 18 • 20h ★  
Mer. 9 & 16 • 20h Sam. 12 & 19 • 18h  
Jeu. 10 & 17 • 19h ★ Dim. 13 & 20 • 16h

NOV.

1h  
dès 10 ans

# LA PERFORMANCE

Inspirée du réalisme poétique du cinéma français classique, *La Performance* – nouvelle création d'Andy Arnold, metteur en scène écossais de renom – est une pièce de théâtre entièrement visuelle, portée par Ramesh Meyyappan et Emmanuelle Laborit et accompagnée sur scène du musicien et compositeur Ross Whyte. Autour de deux protagonistes : Elle et Lui, la pièce s'ouvre sur deux comédiens contemporains qui se préparent et répètent dans les coulisses en attendant leur représentation. Alors que le rideau s'ouvre, ils se retrouvent métamorphosés en personnages d'un film d'antan : un clown et la femme que celui-ci adore... Les scènes s'enchaînent – mais peut-être pas comme prévu... Que se passe-t-il ? Est-ce les comédiens, Elle et Lui, qui se disputent ou les personnages qu'ils incarnent sur scène ? La pièce *La Performance*, production franco-écossaise, explore la profondeur de l'émotion humaine et l'opposition entre la vie et l'art.

Production TRON Theatre (Écosse) en co-production avec IVT – International Visual Theatre  
Conception et Mise en scène Andy Arnold Avec Emmanuelle Laborit et Ramesh Meyyappan  
Composition musicale et musicien de scène (live) Ross Whyte  
Création lumière Benny Goodman Scénographie Jenny Booth Costumes Victoria Brown

## + ATELIER THÉÂTRE ADULTE

### WEEK-END DU 26 & 27 NOV. 2022 (2 JOURS) – NIVEAU DÉBUTANT

Thématique : Expression corporelle et expression du visage  
Poursuivez dans cet univers visuel avec un atelier où vous pourrez explorer vos talents cachés en expression corporelle et expression du visage !

INFOSP.45

## + MASTER CLASS MISE EN SCÈNE AVEC RAMESH MEYYAPPAN

### SEMAINE DU 21 AU 25 NOVEMBRE 2022 (5 JOURS)

Apprenez à mettre vos créations en scène avec Ramesh qui est lui-même metteur en scène et comédien sourd

INFOSP.47

Funded by







Avec le soutien de la Ville de Paris

 THÉÂTRE VISUEL

**Jeu. 1<sup>er</sup> • 19h**

**Ven. 02 • 20h** ★

**Sa. 03 • 20h** ★

**DÉC.**

3 x 1h  
dès 8 ans

**C<sup>ie</sup> Hippocampe, Les Éléphants Roses  
& Mangano-Massip**

# **FESTIVAL MIMESIS #11**

**Nouveau format !**

[@mimesis\\_festival](#)

La prochaine édition du Festival Mimesis – Arts du Mime et du Geste change de format : à chacune des 3 soirées, 3 spectacles de 20 minutes environ chacun seront présentés sur le plateau, soit un total de 9 spectacles en tout sur le festival !

Une exposition de photos sera proposée dans le hall du théâtre pendant toute la durée du Festival.

Organisé par les compagnies Hippocampe, Les Éléphants Roses et Mangano-Massip, le Festival Mimesis s'est affirmé au long des années comme un lieu de repérage pour la création contemporaine dans le domaine des Arts du Mime et du Geste : théâtre gestuel, mime, masque, théâtre visuel, mime corporel, danse-théâtre, théâtre corporel, mouvement et matière, physical theatre...

Mimesis est également un espace de rencontre entre les artistes (venus d'horizons différents) et un large public (amateur, étudiant, professionnel, curieux...)



Production As Soon As Possible  
Co-production IVI - International Visual Theatre, CDCN, Charleroi danse - Centre de développement chorégraphique Wallonie Bruxelles, Atelier de Paris CDCN, L'Étoile du Nord - scène conventionnée d'intérêt national art et création pour la danse et Paris Réseau Danse (Atelier de Paris CDCN, L'Étoile du Nord, Miodanses, Le Regard du Cygne), Avec le soutien de la DRAC Ile-de-France dans le cadre de l'aide au projet, du CDCN Le Gymnase Roubaix | Hauts-de-France, du G.R.P., de Danse Dense, du Centre National de la Danse dans le cadre de l'accueil studio et de l'Agefiph.

 DANSE

**Jeu. 08** ★ 14h (scolaire) + 19h ★  
**Ven. 09** ★ 10h (scolaire) ★  
**Sam. 10** ★ 18h & **Dim. 11** ★ 16h

**DÉC.**

40 min.  
dès 3 ans

C<sup>ie</sup> As Soon As Possible

# LE LAPIN ET LA REINE

@asaprodci

*Le lapin et la reine*, c'est l'histoire d'une amitié entre un mystérieux lapin blanc et une reine en kimono. Oscillant entre "Le pays des damiers", où tout est chorégraphié, chronométré au millimètre près, et "L'Autre côté", où les choses ne sont pas toujours fidèles aux apparences, nos deux personnages vivent ensemble de nombreuses aventures. Librement inspiré de l'univers d'*Alice aux pays des merveilles*, ce spectacle, qui aborde avec humour et sensibilité la question de la différence, nous emmène dans un monde magique et mouvant où la danse donne corps à une histoire qui se raconte en langue des signes, en musique, en lumière et, surtout, en mouvement.

**Conception, chorégraphie, écriture** Nina Vallon **Avec** Sabrina Dalleau (le lapin) **et** Lisa Martin (la reine) **Assistante chorégraphe** Arielle Chauvel-Lévy **Lumière** Sabine Charreire  
**Musique** Maxime Mantovani **Scénographie** Margaux Hocquard **Costumes** Eléa Lemoine  
**Accessoiriste** Lison Duru **Marionnettiste** Emilie Rigaud **Illustrations** Amédine Sèdes  
**Regards extérieurs** Emmanuelle Laborit, Jennifer Lesage-David, Emilie Rigaud  
**et** Marie de Lombardon



Mer. 25 ★ 15h (scolaire)

Jeu. 26 ★ 14h (scolaire) + 19h ★

Ven. 27 ★ 10h (scolaire) ★

Sam. 28 ★ 18h

JAN.

1h  
dès 5 ans

# C'EST UN SIGNE ?

Cie La Halte-Garderie

Petits et grands, plongez dans l'histoire farfelue d'*Alice au pays des merveilles* racontée par deux personnes qui ne parlent pas la même langue. L'un signe et danse. L'autre crée de la musique en utilisant des machines, des instruments exotiques, des objets du quotidien. Deux voisins, que quelques étages séparent, s'ennuient et n'ont pour échappatoires que leurs arts et une fenêtre ouverte vers l'extérieur. Avec imagination, poésie et empathie, ils vont inventer des moyens de se rapprocher du monde de l'autre et communiquer. En signes, en mots, en danse, en musique. Du sens au non-sens et inversement, *C'est un signe ?* invite à un voyage dans l'élaboration d'un langage commun métissé. Avec tous les ressorts de créativité, de fantaisie, d'attention et de complicité qui émergent quand deux personnes qui ne parlent pas la même langue veulent interagir, communiquer, jouer ensemble comme des enfants. Et les malentendus qui inclineront leur terrain de jeu vers l'absurde. Sonore et visuelle, la musique s'inventera sur le plateau à travers l'usage magique d'objets issus du conte transformés en instruments.

**Conception, chorégraphie** Johan Amselem **Création musicale** Vincent Geoffroy  
**Danseurs** Jules Turllet et Johan Amselem **Musicien** Vincent Geoffroy  
**Scénographie** Émilie Pajak **en collaboration avec** la classe de Design d'intérieur et de scénographie de l'École MJM Graphic Design **Régie son et plateau** Guillaume Landrieu  
**Adaptation LSF** IVT - International Visual Theatre **Regard extérieur** Emmanuelle Laborit et Jennifer Lesage-David **Adaptation du conte** *Alice au pays des merveilles* Marylène Kert

## + ATELIER THÉÂTRE ADULTE

**WEEK-END DU 21 & 22 JANVIER 2023 (2 JOURS) - NIVEAU INTERMÉDIAIRE**

Thématique : Sortir du réel, construire et développer l'imaginaire  
 Poursuivez dans cet univers imaginaire avec un atelier où vous pourrez explorer vos talents cachés en imagination et créativité !

INFOS P.45



Production déléguée IVT-International Visual Theatre  
Coproductions Théâtre de Romette  
et la Comédie de Clermont-Ferrand, scène nationale  
Avec l'aide de l'ADAMI et de la SPEDIDAM



CHANSIGNE – SPECTACLE MUSICAL

FÉV.

Save the date !

Mar. 07 ★ 20h

Ven. 10&17 ★ 20h ★

1h20  
dès 14 ans

Mer. 08&15 ★ 20h Sam. 11&18 ★ 18h

Jeu. 09&16 ★ 19h ★ Dim. 12 ★ 16h

# DÉVASTE-MOI

## UNE DERNIÈRE FOIS !

*Dévaste-moi* est de retour après 5 ans d'une tournée intense durant laquelle il aura grandi et se sera modelé au fil du temps. C'est donc pour un au revoir hautement symbolique que le spectacle sera joué ses toutes dernières fois à IVT, dans le théâtre qui l'a vu naître.

*Dévaste-moi*, spectacle hybride mêlant chansigne, théâtre et concert, est né d'une rencontre entre Emmanuelle Laborit, Johanny Bert et Yan Raballand. *Dévaste-moi* est un appel ironique et onirique au désir, à la brutalité, à la délicatesse du plaisir, porté par Emmanuelle Laborit accompagnée du Delano Orchestra. Devant nous, une femme qui pleure, qui aime, qui danse, qui crie, qui jouit, qui vit. Comme dans un récital lyrique, un bal populaire, un concert de rock ou un monologue musical, un corps seul se dévoile et chansigne ses désirs, ses libérations, ses blessures.

Les codes du concert rock - lumières, costumes à paillettes et tenues sexy - sont mêlés à une écriture théâtrale qui brouille les pistes. Le spectateur n'a plus qu'à se laisser emporter par les signes et les sons, à écouter ses émotions.

**Production** IVT – International Visual Theatre

**Mise en scène** Johanny Bert **En collaboration avec** Yan Raballand, chorégraphe

**Dramaturgie** Alexandra Lazarescou **Comédienne chansigne** Emmanuelle Laborit

**Arrangements et compositions** Alexandre Rochon **Musiciens The Delano Orchestra :**

Dima Tsypkin, Yann Clavaizolle, Matthieu Lopez, Julien Quinet et Alexandre Rochon

**Lumière** Félix Bataillou **Régie générale et lumière** Sammy Hidous **Création vidéo et régie**

Virginie Premier **Création costumes** Pétronille Salomé **Régie son** Simon Muller

**Habileuse** Constance Grenèche **Voix off** Corinne Gache **Adaptation des chansons en LSF**

Emmanuelle Laborit **Interprètes LSF-Français** Corinne Gache **Stagiaire costumes** Stella

Croce **Photographies** Jean-Louis Fernandez



**Jeu. 09 ★ 19h ★**

# 2080

**Qui a tué la langue des signes ?**

@erwan.vv

L'histoire des Sourds a révélé une résistance de survie incroyable chez ces derniers. Dans un premier temps, la langue des signes a été bannie de l'éducation et de la société. Ensuite, sont venus les progrès médicaux. Ils n'avaient qu'un seul but : les faire entendre afin qu'ils puissent suivre le mouvement. Mais les expériences médicales se sont avérées inhumaines au point d'en causer leur disparition : un véritable génocide des personnes sourdes.

En 2080, la langue des signes n'existe plus, les sourds ont été anéantis. Un jour, un mystérieux fugitif est poursuivi par la police mais réussit à s'échapper. Malgré la fuite, ce dernier perd d'étranges objets sur son chemin. Les agents les récupèrent et commencent alors leur enquête. C'est avec une grande stupéfaction qu'ils découvrent l'existence de personnes spéciales ayant vécu dans le passé : des Sourds...

Dans ce récit de science-fiction nous sommes en 2080 et c'est à travers les yeux d'une société complètement changée qu'Erwan revient sur cette terrible histoire.

Mise en scène, scénographie, vidéo Erwan Cifra Avec Erwan Cifra  
Création et régie lumière Gilles Hachani

## WEEK-END ATELIER VV

Niveau Découverte avec Erwan Cifra

### SAMEDI 11 & DIMANCHE 12 MARS

Poursuivez dans cet univers du VV avec un atelier où vous pourrez découvrir les techniques sans oublier l'incontournable iconicité !  
+ d'infos p. 44



DANSE - MARIONNETTE

MARS

Mar. 14 & 21 ★ Mer. 15 & 22 ★ 20h

Jeu. 9, 16 & 23 ★ Ven. 10 & 17 ★ 20h

Sam. 11 & 18 ★ 18h Dim. 12 & 19 ★ 17h

55 min.  
dès 9 ans

C<sup>ie</sup> Graine de Vie

# LA LANGUE DES CYGNES

Spectacle de haute volée !

Un danseur et une marionnettiste fusionnent leurs arts pour raconter leur propre histoire, celle de leurs doutes de vilains petits canards métamorphosés en rêves de cygnes. À tire d'aile. Leur envol a soulevé de terre d'autres inspirations : celles d'une conteuse sourde, d'un auteur en langue des signes, d'un cinéaste, d'un musicien, d'un rappeur... Presque seul sur scène, Andy Scott Ngoua danse avec leurs présences volatiles, sous forme d'images projetées, de décor mouvant, de marionnettes, de corps et de musique. Avec la marionnettiste et metteuse en scène Laurie Cannac, ils présentent ici une interprétation contemporaine du récit initiatique d'Andersen avec inventivité, passion et poésie.

**SPECTACLE CO-PROGRAMMÉ AU MOUFFETARD  
CENTRE NATIONAL DE LA MARIONNETTE EN PRÉPARATION**

73 rue Mouffetard • 75005 Paris @lemouffetardtam

**Mise en scène et marionnettes** Laurie Cannac

**Chorégraphie et interprétation** Andy Scott Ngoua

**Jeu en LSF projeté** Karine Feuillebois **Co-écriture du texte en LSF** Igor Casas

**Images filmées** Fabien Guillermont **Création et régie lumière** Sébastien Chorial

**Musique originale** Adri Sergent et Kôba Building

Production : Cie Graine de Vie // Coproductions : Les Scènes du Jura - Scène nationale, Communauté d'agglomération Pays Basque - Kultur Bidean Art Enfance Jeunesse, La Mirroterie - Pôle de création jeune public et d'éducation artistique à Dijon, L'Agora - Association culturelle de Pau, et Le Lieu espace de création et d'accompagnement - Cie Florence Lavaud // Soutiens : la Direction Régionale des Affaires Culturelles de Bourgogne-Franche-Comté, la Région Bourgogne-Franche-Comté, le Conseil Département du Doubs, la Ville de Besançon

Regard extérieur : IVT - International Visual Theatre // Résidences : Le Mouffetard, Centre National de la Marionnette en Préparation à Paris, Le Strapontin - Scène des arts de la parole de Pont Sourn, Le Théâtre des 4 saisons à Gradiignan, L'ECIA à Saint Vaillant et L'artdam à Longvic



Production et diffusion : Quartier Libre Productions et Sweet Disaster  
Coproductions et partenaires : Groupe Gesté(s) et DGCA du Ministère de la Culture,  
Théâtre Victor Hugo – Bagnoux (92), Espace Culturel André Malraux – Le Kremlin-  
Bicêtre (94), Théâtre L'Odyssée – Périgueux (24), Ateliers In Situ (27), Lauréat des  
Plateaux 2020 du Groupe Gesté(s)

 THÉÂTRE VISUEL - DANSE

Jeu. 16 ★ 19h ★

Ven. 17 ★ 20h ★

Sam. 18 ★ 18h

MARS

1h  
dès 11 ans

# SWEET DISASTER

Deux ou trois choses avant de disparaître...

@guiom\_lp

Un appel ; une conversation qui bouleverse une vie ; rester ou raccrocher ? Pourquoi et comment en arrive-t-on à faire le choix de disparaître sans laisser de trace ? À travers l'écran de verre et l'intimité d'une cabine téléphonique, on suit la trajectoire d'un mystérieux personnage face à cette pulsion, cette prise de risque radicale et ses conséquences.

Entre prouesse narrative et performance scénique, Guillaume Le Pape mène une réflexion sur la disparition volontaire, la construction de soi et le rapport à l'autre. Dans un jeu cinématographique, stylisé et chorégraphique, il tisse un dialogue autour du vide et de l'absence qui plonge le spectateur dans le vertige d'une expérience sensorielle fascinante.

**De** Guillaume Le Pape **Écriture, mise en scène et interprétation** Guillaume Le Pape

**Régie lumière et pilote** Teddy Voyes **Regard et pilote** Isabelle Legros

**Regard extérieur** Mélody Maloux **Effets spéciaux** Yann Ollivier **et** Nanolink

**Décor et scénographie** Ateliers In Situ, MCD Ébénisterie **Création sonore** Guillaume Le Pape

**Création marionnette** Claire Bochet



CHANSIGNE

MARS/AVR.

Ven. 31 ★ 10h (scolaire)

Sam. 1<sup>er</sup> ★ 18h

1h  
dès 6 ans

Les Compagnons de Pierre Ménard

# LES ZATIPIKS

*Les Zatiplik*s, ce sont des portraits d'enfants en chanson et chansigne. Il y a Hugo qui se réfugie dans les livres, Diane qui chasse les fantômes la nuit, Camille dont on ne sait pas si c'est un garçon ou une fille, Joseph qui n'aime pas qu'on le touche, et toute une ribambelle d'autres Zatiplik... Un voyage dans les émotions de l'enfance, une célébration des différences, une invitation à oser être pleinement soi.

**Textes originaux des chansons en français** Patrick Cailleau, Estelle Coquin, Isabelle Florido, Olivier Gerbeaud **Textes en LSF, chansigne et chant** Isabelle Florido

**Composition musicale, chant, piano, guitare** Olivier Gerbeaud

**Mise en scène** Estelle Coquin **Chorégraphie** Thumette Léon et Muriel Barra

**Regard extérieur LSF** Thumette Léon et Igor Casas **Scénographie** Christine Solai

**Costumes** Marion Guérin **Création lumière et régie** Vincent Bourgeau

Coproductions : Chantier Théâtre, Cie Florence Lavaud, Le Lieu, St Paul de Serre (24) - Instant T, Groupe de soutien à la création jeune public - Le Pôle, scène conventionnée d'intérêt national arts en circulation, Le Revest-les-eaux (83) - Direction de la Culture, Ville de Lorient (56) OARA, Office Artistique de la Région Nouvelle Aquitaine (33) - IDPAC, Agence culturelle de la Gironde (33) - DRAC Nouvelle Aquitaine - Conseil Régional Nouvelle Aquitaine - Conseil Départemental de la Gironde - Mairie de Bordeaux (33)

Soutiens : OARA - Office Artistique de la Région Nouvelle Aquitaine, La Balise, fabrique artistique et culturelle de Kervénec, Lorient (56) - La Forge, Portes (33) - Chantier Théâtre / Le Lieu, St Paul de Serre (24) - Ecole élémentaire Kemelio « Artistes à l'école » Lorient (56) - Auditorium Agglo Pays d'Isoire (33) - Centre culturel Simone Signoret, Caréjan (33) - Commune de Mournoux (64)





POÉSIGNE - DANSE

AVR.

PERFORMANCE - RENCONTRE

jeu. 06 ★ 19h

40 min + 45 min  
(rencontre/débat)  
dès 11 ans

# PUZZLE

Laboratoire de recherche artistique

*Puzzle* défend une recherche chorégraphique et théâtrale bilingue Français et LSF autour de l'expression du poétique.

*Puzzle* interroge la mise en œuvre d'une biculturalité dans la création et l'expression plurimodale (corps, LSF et voix) du poétique. L'équipe expérimente la création LSF et la traduction poétique qui devient elle-même une matière artistique modulable et pose la question de la place de l'interprète/traducteur dans le processus de création.

Trois artistes utilisent leurs corps, l'espace, les langues signées et vocales, et la danse pour transmettre les ressentis suscités par des productions poétiques sur le thème du dedans/dehors. Ils donnent à voir la rencontre entre les langues, les cultures et les disciplines dans l'entre-deux de l'interprétation poétique.

Suite à la présentation des matériaux de recherche, une rencontre/débat sera proposée au public autour du travail de recherche *Puzzle*.

Avec Olivier Gabrys, Géraldine Berger et Julia Pelhate Avec la complicité d'Aurélien Mancino





www.cie-onoff.com // Coproducteurs : Nouveau théâtre du 8e / NTH8 et le Théâtre du Point du Jour / projet soutenu par le Fonds handicap et société par intégrance // La Compagnie On Off est subventionnée sous forme de convention triennale par la Région Auvergne-Rhône-Alpes et la Ville de Lyon // Elle est également soutenue par le Ministère de la Culture - DRAC Auvergne-Rhône-Alpes et la Métropole de Lyon. Création réalisée en partenariat avec la société d'interprétation Ek-Aequo



THÉÂTRE EN LSF ET EN FRANÇAIS

Jeu. 13 ★ 10h (scolaire) + 19h ★

Ven. 14 ★ 20h ★

Sam. 15 ★ 18h

AVR.

1h  
dès 12 ans

C<sup>ie</sup> ON OFF

# GRAINE DES ZIBAN

Fragments d'une histoire familiale à recomposer

@cie\_onoff

Durant toute son enfance, Salima est rongée par une infinie solitude. Elle ressent de la colère, elle hurle, elle crie, elle vit avec des manques qu'elle ne comprend pas. Petite fille sourde, elle est entourée de gens qui ne la comprennent pas. Pourtant de douces sensations lui reviennent parfois, des bribes de mémoire, les fantômes d'une famille morcelée. Jusqu'au jour de la révélation. Salima réussira-t-elle à agencer les fragments de son histoire, malgré le tabou et le brouillard qui l'entourent ?

Ce spectacle en LSF et en français est né du poignant témoignage que Salima Zerdoum a confié à la compagnie ON OFF qui est une structure de référence régionale concernant les arts sourds et la LSF. Les langues vivantes sont au cœur de son projet, mais elle propose aussi des axes de réflexion forts sur nos sociétés contemporaines.

Ce spectacle questionne notre rapport aux origines, notre rapport à la famille, à l'inconnu. Il est une invitation au voyage, un voyage bouleversant à travers la France et l'Algérie, un voyage entre Paris et Biskra, un voyage entre le clair et l'obscur de la mémoire. Une traversée poétique de l'intime.

**Mise en scène et écriture** Alizée Bingollü **Mise en scène et expertise LSF** Anthony Guyon

**Témoignage et jeu en LSF** Salima Zerdoum **Jeu en français** Géraldine Berger

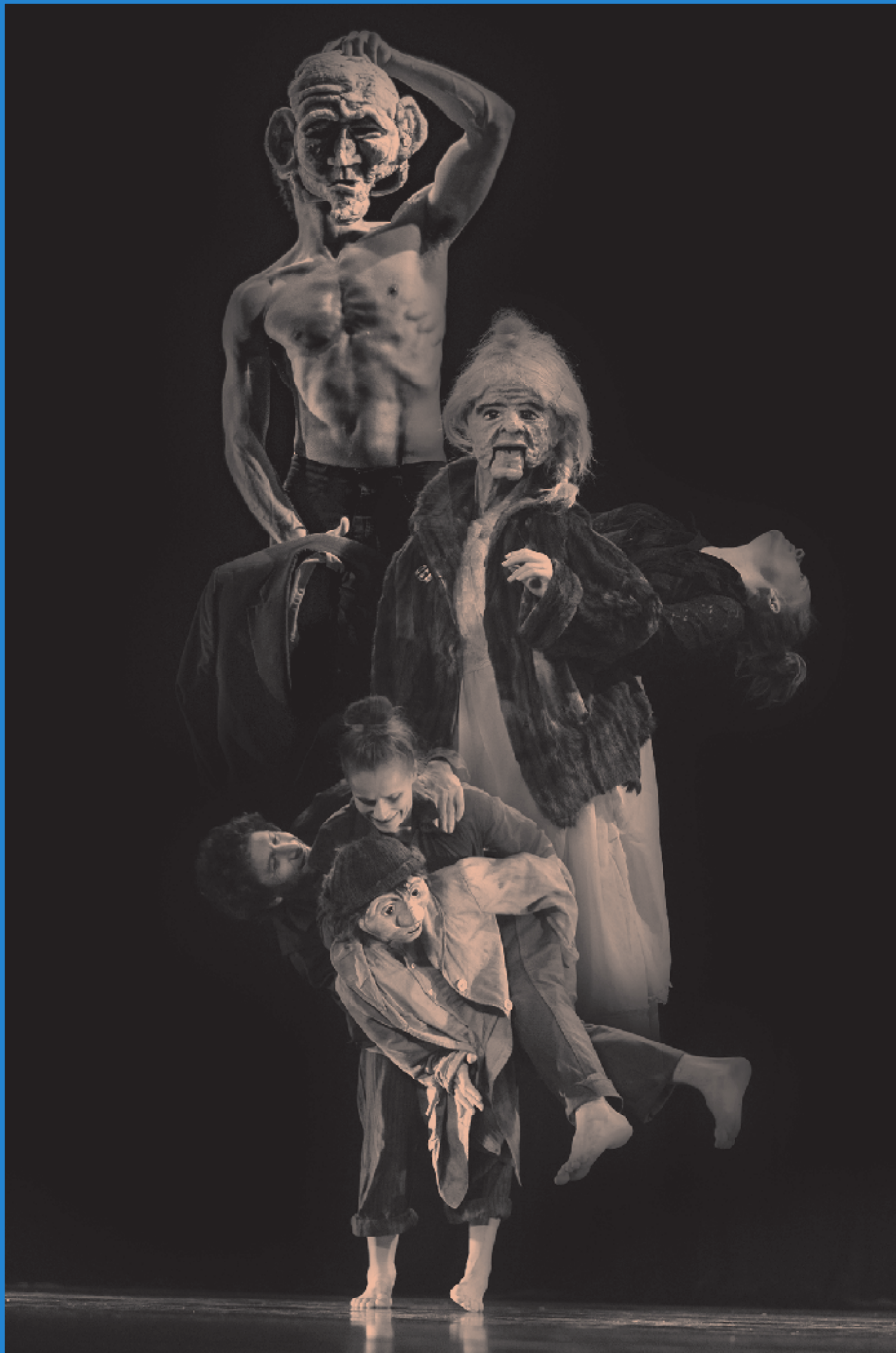
**Expertise artistique bilingue** Marie Lamothe

**Chant, musique, composition et jeu** Chems Amrouche

**Costumes, scénographie** Emilie Zanon **Création lumière** Denis Chapellon

**Création vidéo** Joran Juvin **Technique son, vidéo** Pierre Aimé Ballot

**Production** Pénélope Schulmann **Diffusion** Juliette Escalona



Production : DIRTZtheatre // Subventions : Département Aude, Région Occitanie, DRAC AURA // Coproductions : L'Estive, Scène Nationale de Foix et de l'Arège (09), La verrière d'Alès/PNC Occitanie (30), Les Quinconces, Théâtre de Vais les Bains (07), Espace Culturel de Ferrais les Corbières (1), Art Vivant (1), La Ville de Biliom (63), Odradek/Compagnie Puppeller-Nogues (31), L'Espace Catastrophe (6a)

Accueillis en résidence : Festival Mondial des Théâtres des Marionnettes (08), La Cascade (07), Wolubilis (BE), Turbul (30), Usinotopie (31), Le Cellier de Felines Mhervois (34), Alma d'Arame (FR), Le Vessoux mère (07)

 THÉÂTRE PHYSIQUE DE MARIONNETTE

Jeu. 11 ★ 19h ★

Ven. 12 ★ 10h (scolaire)

Sam. 13 ★ 18h

MAI

1h  
dès 6 ans

C<sup>ie</sup> DIRTZtheatre

# SHORTSTORIES

Tryptique de formes courtes

À la croisée de la danse contemporaine et de la marionnette portée, ce triptyque emporte le spectateur dans un univers de métamorphoses.

À travers les âges, entre réalité et onirisme, hommes, femmes, marionnettes, corps vivants et corps objets s'entremêlent en une danse sensible pour révéler avec pudeur les liens qui nous accompagnent au fil de la vie.

Le premier opus, **ALIAS** (15 min) est une mise à nu sensible et charnelle d'un homme qui part à la rencontre de « l'autre » tapi au fond de lui-même.

Hommage poétique aux différents âges de la vie, **NONNA(S) DON'T CRY** (20 min) réveille avec délicatesse nos liens entre générations.

**LE TROISIÈME PAS** (25 min), à la fois solo, duo et trio, aborde avec humour et tendresse la notion d'interdépendance.

Une évocation plus qu'un discours, un moment de poésie et de suspension pour laisser parler cette petite voix qui n'est autre que soi.

**SPECTACLE CO-PROGRAMMÉ À IVT AVEC LE MOUFFETARD**  
**GENTRE NATIONAL DE LA MARIONNETTE EN PRÉPARATION**

7 cité Chaptal, Paris 9<sup>ème</sup> @lemouffetardtam

Mise en scène, interprétation et fabrication marionnettes Jolanda Löllmann et Charlie Denat  
Regard extérieur Marta Torrents et Aurore Latour  
Création sonore Charlie Denat  
Création lumière Floriane Malinski et Mathieu Riffard



Production Déléguée : ILLAQUE - bassin de création // Coproductions : Le Vivat  
- Scène conventionnée d'intérêt National Art et Création (Armentières, 59) //  
Subventions : DPAC Hauts-de-France (59), Région Hauts-de-France (59) // Soutiens  
: Le Ballet du Nord - CCN de Roubaix (59), Théâtre de l'Osseau Mouché (Roubaix,  
59), Le 188 (Lille, 59), L'incubateur chorégraphique Vendetta Mathéa (Aurillac, 15), Le  
studio 28 (Roubaix 59), NunArt (Barcelone, SP), Acad Theater (Berlin, DE)

 DANSE

MAI

1h  
dès 11 ans

Jeu. 25★ 19h ★

Les Sapharides

# PUCIE

@lessapharides

Création pour trois danseuses et trois pastèques, *Pucie* est un constat empirique autour de l'être-femme. Pour leur première création, les Sapharides mettent en scène l'impudique féminin à travers une danse originelle, tellurique, cyclique et circulaire.

Une danse qui ne ment pas, ancrée dans le réel métabolique et biologique de l'être féminin.

Julie Botet et Mel Favre imaginent l'existence d'un langage corporel originel et mettent en exergue le naturel du corps qui parle, crie, avec les cuisses, les fesses, la salive, la sueur et l'odeur.

*Pucie* est une effervescence des fluides qui revendique l'existence d'un discours intrinsèque de la chair, des courbes, de la peau et des eaux.

**Chorégraphie** Julie Botet **et** Mel Favre **Interprétation (en alternance)** Julie Botet, Lora Cabourg, Mel Favre, Laura Simonet, Marie Sinnaeve **et** Elodie Cottet

**Création sonore** Nicolas Tarridec **avec la participation de** Juliette Macquet

**Création lumière et régie** Adrien Hosdez **Production et diffusion** Mathilde Blottière



Photos : Marie Hyvernaud // Production : Association L'Écluse // Soutiens et porteurs : Région Occitanie, Conseil Départemental de la Haute-Garonne, Ville de Toulouse, AGEFPH, Teatro San Mateo, Centre culturel Alban Milinville, La Cimade - Sud-Ouest, Musée Les Abattoirs - FRAC Occitanie Toulouse, MILCOM de Lézignan-Corbières, Théâtre du Grand Rond, La Brique Rouge, Théâtre du Pont Neuf, Au Brana Centre



THÉÂTRE EN LSF ET EN FRANÇAIS

Jeu. 1<sup>er</sup> ★ 19h ★

Ven. 02 ★ 10h (scolaire)

Sam. 03 ★ 18h

JUIN

50 min.  
dès 8 ans

C<sup>ie</sup> Danse des Signes

# ÇA RECOMMENCERA

@dancedessignes

*Ça recommencera* est un dilemme pour deux acteurs autour de l'exil et un tableau de Picasso.

Avec cette nouvelle création, la compagnie Danse des signes poursuit son travail de recherche autour de la danse, du théâtre et de la langue des signes et plonge dans l'intimité de l'exil, de ses tensions et de ses choix. Que se passe-t-il dans ce moment de déchirure, au-delà des époques et de la culture, quand on quitte tout pour aller nulle part... ?

« Nous sommes des enfants d'exilés. Et si nous écoutons en nous, nous captions l'écho de tous nos ancêtres qui ont dû passer par la séparation, la fuite et la reconstruction de leur identité. Nous pouvons sentir la déchirure du passage de l'appartenance au déracinement. Et comme un collier de prière relie des perles entre elles, nous pouvons relier dans l'histoire de nos ancêtres tous ces moments, tous ces points de rupture. C'est ce que je souhaite explorer avec cette pièce. Je souhaite trouver le moyen de montrer, sur scène, l'inévitable redondance de ces moments à travers l'histoire ».

Alexandre Bernhardt – Auteur

**Auteur** Alexandre Bernhardt **Mise en scène** Lucie Lataste et Marie Dompnier

**Avec** Lucie Lataste et Olivier Calcada **Lumière** Margot Falletty **Son** Pierre Luga

# ON N'OUBLIE PAS !

## Présentation de saison 23/24

**Jeudi 15 juin 2023 ★ 19h**

Et on ne rate pas le rendez-vous annuel en compagnie des directrices d'IVT. Elles vous présenteront avec humour et légèreté, le programme qu'elles ont imaginé pour vous : spectacles, événements, festival... encore de belles découvertes en prévision.

ENTRÉE GRATUITE SUR RÉSERVATION • EN PRÉSENCE D'INTERPRÈTES LSF-FRANÇAIS  
AVEC EMMANUELLE LABORIT ET JENNIFER LESAGE-DAVID, DIRECTRICES

## Signez APÉRO ! ★

**Vendredi avant la représentation ★ 18h30- 19h30**

La langue des signes est une langue vivante, une langue qui se partage. Chaque vendredi soir de représentation, avant le spectacle, retrouvons-nous pour discuter et échanger en LSF autour d'un verre. Un moment convivial qui permet de pratiquer en toute simplicité. Vous êtes débutant en LSF ? Ne vous inquiétez pas les apéro signes d'IVT sont ouverts à tous. Notre équipe des relations publiques saura vous accueillir comme il se doit !

## Échangez avec les artistes ! ★

EN PRÉSENCE D'INTERPRÈTES  
LSF-FRANÇAIS

**Jeudi après la représentation de 19h ★ 20 min**

Chaque jeudi soir, restez un peu après la représentation. Nous vous proposons de discuter, au bord du plateau, avec la compagnie. Profitez de cette occasion pour écouter les artistes parler de leur travail et échanger avec eux vos impressions, vos questionnements.

## Prenez un petit verre au bar d'IVT !

**Ouvert avant et après la représentation**

Parce que IVT se veut être un lieu d'échange et de partage, notre bar est ouvert chaque soir de représentation avant et après les spectacles. L'occasion pour vous de vous retrouver entre amis ou de rencontrer de nouvelles personnes.

PAYANT | EN PRÉSENCE D'INTERPRÈTES LSF-FRANÇAIS

## Apprenez à faire

**une critique de spectacle !**

Toute critique est bonne à prendre... à condition qu'elle soit bien faite ! C'est pourquoi nous vous proposons un atelier spécifique à l'analyse de spectacle. Accompagnés par un professionnel du journalisme culturel, apprenez à élaborer une grille d'analyse, à orienter votre attention, à débattre de vos opinions et à les mettre en forme en direction du tout public et des artistes.

EN COLLABORATION AVEC LE MOUFFETARD, CENTRE NATIONAL DE LA MARIONNETTE EN PRÉPARATION  
ET LE MONFORT THEATRE • INFOS SUR WWW.IVT.FR

# BILLETTERIE

## Horaires de la billetterie

Du lun. au jeu. 9h30-12h / 13h-16h30

ven. : 9h30-12h (13h-17h30 jours de représentations)

## Carte BLANCHE (SAUF POUR LA LANGUE DES CYGNES AU MOUFFETARD • PARIS 5<sup>e</sup>)

**160€ ACCÈS INTÉGRAL À LA SAISON À IVT 2022-2023**

## Carte PASS

DES PLACES NON HORODATÉES ET NON NOMINATIVES À UTILISER  
SEUL OU À PLUSIEURS SUR LE OU LES SPECTACLES DE VOTRE CHOIX

**110€/10 PLACES**

## Abonnement 3 et + À PARTIR DE 3 SPECTACLES > TARIF PAR SPECTACLE

**PLEIN TARIF : 12€ • TARIF JEUNE : 10€ • TARIF ENFANT : 7€**

## TARIF DÉCOUVERTE : 15€

C'EST LA PREMIÈRE FOIS QUE VOUS VENEZ VOIR UN SPECTACLE À IVT ?  
ON VOUS PROPOSE ALORS UN TARIF DÉCOUVERTE RÉDUIT.

## TARIFS

	PLEIN TARIF	TARIF RÉDUIT*	TARIF JEUNE*	TARIF ENFANT*	TARIF SOCIAL*
★ SPECTACLES	25 €	15 €	12 €	9 €	6 €
★ TARIFS SPÉCIFIQUES	15 €		12 €	9 €	6 €
<small>FESTIVAL MIMESIS • LES IMPROMPTUS • PUZZLE</small>					
★ TARIF UNIQUE	10 €				
<small>PAS LE CHOIX</small>					

\* Réductions sur présentation d'un justificatif : Tarif réduit : demandeur d'emploi, intermittent, + de 65 ans • Tarif jeune : étudiants ou - de 26 ans • Tarif enfant : - de 12 ans  
• Tarif social : bénéficiaires du RSA

## Comment régler vos places ?

• Sur [www.ivt.fr](http://www.ivt.fr) ou sur place

Modes de règlement acceptés : ESPÈCES, CHÈQUE À L'ORDRE D'IVT,  
CARTE BANCAIRE, CHÈQUE CULTURE, PASS CULTURE, CHÈQUE VACANCES

ou TICKET THÉÂTRE(S)

IVT vous propose de bénéficier d'un tarif unique de 13€/spectacle chez nous ainsi que dans une vingtaine de théâtres publics partenaires parisiens et franciliens pour les CES et les associations adhérents à l'association Ticket Théâtre(s).

Envie d'en savoir plus ? Contactez-nous et/ou RDV sur le site [www.ticket-theatres.com](http://www.ticket-theatres.com)

# POUR LES GROUPES

**LE COMBO PARFAIT  
3 SPECTACLES =  
1 VISITE ou  
1 SENSIBILISATION  
offerte**

Investi d'une mission de sensibilisation à la culture sourde, il est essentiel pour IVT d'être présent auprès de tous les publics. Nous nous attachons à accompagner vos groupes sur le long terme. L'ensemble des actions présentées sont adaptables aux milieux éducatifs, aussi consultez l'équipe des relations publiques pour imaginer un programme « sur mesure », pour correspondre au mieux à vos envies et à votre projet pédagogique et culturel.

SIGNANTS ET NON-SIGNANTS

NON-SIGNANTS • PROGRAMME SUR MESURE

**VISITEZ IVT !**

**DÉCOUVREZ LA LSF !**

**possible à LA CARTE**

Cette saison la visite d'IVT revient sous une nouvelle formule ! Qui n'a jamais voulu arpenter les coulisses d'un théâtre, sillonner l'ombre de la scène et découvrir ceux et celles qui font vivre ses murs ?

**• POUR LES 6 À 12 ANS (1H)**

Cette visite permettra au jeune public de se familiariser avec l'Histoire Sourde. Les enfants, sourds et entendants, seront invités à s'immerger dans le monde d'IVT et à découvrir les métiers du théâtre.

**• POUR LES ADULTES**

**ET LES + DE 12 ANS (ENTRE 45 MIN ET 1H30)**  
Cette visite permettra au tout public de saisir l'importance du rôle d'IVT sur la scène artistique et sociétale. Les visiteurs seront ensuite conviés à plonger dans la découverte de différents champs disciplinaires spécifiques à la Culture Sourde.

Vous avez envie de faire découvrir à vos collaborateurs, vos camarades de classe ou encore proposer à votre centre de loisirs la Langue des signes et mieux connaître les sourds ? Leur faire connaître quelques signes de base permettant d'entrer en contact avec une personne sourde, de comprendre le fonctionnement langagier de la LSF, et de découvrir des éléments de la culture sourde ?

IVT a la possibilité de vous proposer une initiation à la LSF et une sensibilisation à la culture sourde de façon interactive et ludique. Ce premier contact avec la LSF a pour objectif de faire prendre conscience aux participants l'importance de la communication non verbale et d'acquérir un vocabulaire de base à travers des jeux d'exercices variés. Les participants s'impregnent ainsi de la communication visio-gestuelle, et s'approprient des premiers mots de la LSF tout en apprenant à connaître la culture sourde. Contact et informations : [relations.publics@ivt.fr](mailto:relations.publics@ivt.fr)

## DISPOSITIFS ARTISTIQUES ET CULTURELS

Notre équipe est engagée dans plusieurs appels à projets en partenariat avec des établissements scolaires : Art Pour Grandir, Temps d'Activités Périscolaires, centres pénitentiaires... Si vous souhaitez mettre en place ce type de projet, contactez-nous et nous construirons ensemble une proposition adaptée.

[contact@ivt.fr](mailto:contact@ivt.fr)

# MENU À LA CARTE

## SPECTACLES SCOLAIRES À IVT

Des représentations dédiées aux scolaires sont proposées tout au long de l'année. Ces représentations sont accompagnées de dossiers pédagogiques et systématiquement suivies d'une rencontre avec les artistes (30 minutes) en présence d'interprètes LSF-Français :

**ABÉCÉDAIRE** \* en octobre \* dès 5 ans / maternelle \* 45 min

**LE LAPIN ET LA REINE** \* en décembre \* dès 6 ans / CP \* 40 min

**C'EST UN SIGNE ?** \* en janvier \* dès 5 ans / maternelle ☒ 1h

**LES ZATIPIKS** \* fin mars \* dès 6 ans / CP \* 1h

**GRAINE DES ZIBAN** \* en avril \* dès 12 ans / 6ème \* 1h

**SHORTSTORIES** \* en mai \* dès 6 ans / CP \* 1h

**ÇA RECOMMENCERA** \* en juin \* dès 8 ans / CE2 \* 50 min

Sur simple demande, nous proposons un temps de partage avec votre groupe en amont de la représentation afin de mieux connaître l'univers de l'œuvre et de ses artistes.

*– les niveaux scolaires conseillés sur ces spectacles sont à titre indicatif et peuvent correspondre à des élèves jusqu'au lycée et les lycéens peuvent également venir en groupe sur des représentations tout public.*

## SPECTACLES ET ATELIERS DE PRATIQUE ARTISTIQUE À L'EXTÉRIEUR

Écoles, associations, bibliothèques, entreprises, ...

**SPECTACLES  
VALISE**



**P. 48 & 52**

Afin d'aller à votre rencontre, nous vous proposons plusieurs formes de spectacles conçus pour voyager dans vos structures. L'ensemble de ces spectacles vous sont présentés sous le nom de "format valise". Ces spectacles peuvent s'accompagner d'ateliers, de pratique artistique ou de sensibilisation à la LSF faits par les artistes.

**ATELIERS DE PRATIQUE ARTISTIQUE**

SIGNANTS OU NON SIGNANTS • 15 PERS. MAX. | 1H MINI.

**THÉÂTRE**

Accompagné par un artiste-intervenant, cet atelier théâtre a pour objectif de transmettre les fondamentaux du jeu d'acteur en LSF, à savoir la prise de conscience de son corps dans l'espace et la construction d'un personnage. À travers des exercices ludiques, les participants développeront l'écoute, le rythme, l'ouverture et le contrôle de soi.

**CHANSIGNE**

Accompagné par un artiste-intervenant, le groupe explorera un chansigne depuis l'adaptation du texte jusqu'à l'interprétation finale. Les ateliers s'adapteront au niveau de langue de chacun. Ainsi, la séance pourra s'orienter vers un travail d'adaptation et/ou d'interprétation et/ou de mise en scène.

**POÉSIGNE, CONTES, COMPTINES**

D'autres arts Sourds méritent d'être découverts ! Nos ateliers peuvent être conçus sur mesure à partir de votre propre cahier des charges. N'hésitez pas à prendre rendez-vous avec notre équipe pour modéliser un projet qui vous ressemble.

# ATELIERS THÉÂTRE À IVT

Présents depuis les débuts d'IVT, les ateliers théâtre sont un moment de partage et de transmission. Pratiquer la langue des signes, la faire vivre, la transmettre aux jeunes générations, mais aussi faire pratiquer le théâtre et transmettre toute la richesse de cet art, voilà les objectifs de ces formations artistiques pour amateurs.



Erwan Cifra

## VV - VISUAL VERNACULAR

### Objectif :

Une formation de base avec une partie théorique complétée par une partie pratique sur l'art du VV pour comprendre ses mécanismes et découvrir ce nouvel art basé sur la rythmique corporelle avec ses différents styles actuels. Vous pourrez acquérir les techniques et outils spécifiques du VV, développer votre expression corporelle, renforcer vos compétences en LSF et ainsi être capable de faire des narrations entièrement données en VV.

### Week-end du 11 & 12 mars 2023 (2 jours)

Continuez dans l'univers du VV du spectacle 2080 du même artiste ! (cf. p.23)

avec Erwan Cifra

### Programme :

- Comprendre la différence et la fusion entre le mime et la langue des signes
- Histoire de l'art du VV
- Analyse des différents styles du VV
- Analyse et compréhension des techniques du mime
- Développement des imaginations visualisées et transformées en VV
- Découverte des outils du VV / Configuration des mains pour l'icônicité / Rythmes signés et corporels / Sentiments et émotions / Expressions faciales et regards

9h > 12h30 | 13h30 > 17h Durée : 14h (soit 7h x 2 jours)

- 12 personnes Adultes signants,  
niveau B1 acquis (évaluation LSF sur envoi vidéo)  
À partir de 16 ans avec autorisation parentale  
Tarif unique pour 1 week-end : 120€ TTC



Thomas Lévêque



Bachir Saïfi



Sophia Ballester



Paul Sterckeman



## ADULTES

Les week-end atelier théâtre évoluent en proposant désormais deux niveaux de pratique pour s'adapter à chacun. Avec ces stages, explorez les techniques de base du théâtre en langue des signes : imaginaire et narration visuelle, travail sur le rythme, improvisation et travail sur le corps.

### Week-end du 26 & 27 nov. 2022 (2 jours)

Niveau débutant  
avec Thomas Lévêque

Thématique : Expression corporelle  
et expression du visage

Poursuivez dans l'univers du spectacle visuel *La Performance* (cf. p.13) avec un atelier où vous pourrez explorer vos talents cachés en expression corporelle et expression du visage !

### Week-end du 21 & 22 jan. 2023 (2 jours)

Niveau intermédiaire  
avec Bachir Saïfi

Thématique : Sortir du réel, construire et développer l'imaginaire Poursuivez dans l'univers imaginaire du spectacle *C'est un signe ?* (cf. p.19) avec un atelier où vous pourrez explorer vos talents cachés en imagination et créativité !

9h > 12h30 | 13h30 > 17h • Adultes signants, niveau B1 acquis (évaluation LSF sur envoi vidéo) • À partir de 16 ans avec autorisation parentale  
Tarif unique pour 1 week-end : 120€ TTC

## ENFANTS

Pour la troisième saison, IVT vous propose une nouvelle formule d'atelier théâtre enfants. Condensée en une semaine, les participants allieront pratique artistique le matin et découverte des métiers du théâtre l'après-midi. Apprendre à jouer avec son corps, à occuper l'espace de la scène, mais également apprendre comment se construit un spectacle (lumières, décors, costumes, maquillage ? ...), voilà le programme proposé aux enfants.

### Semaine de 5 jours • 24 - 28 oct. 2022 & 24 - 28 avr. 2023

avec Sophia Ballester, Thomas Lévêque et Paul Sterckeman

lun. à ven. : 9h > 12h30 / 13h30 > 16h • de 7 à 15 ans pratiquant la LSF • 12 personnes  
Tarif unique pour 1 semaine : 250€ TTC



# MASTER CLASS À IVT

Avec 45 ans d'expérience, de création et de recherche, IVT a développé une véritable expertise autour de la culture de la langue des signes et du visuel. C'est pour transmettre ces connaissances que les premières Master Class ont été créées en 2018 par Emmanuelle Laborit et Jennifer Lesage-David, directrices. A destination d'artistes signants (niveau B2 recommandé), ces formations sont assurées par des artistes de la scène, metteurs en scène et professionnels reconnus par leurs pairs. Ils viennent partager leur savoir et expérience du travail en langue des signes et/ou avec la langue des signes pour vous aider à développer vos compétences en art sourd et art visuel.



## DOSSIER DE CANDIDATURE

Les candidats doivent obligatoirement fournir par mail à [contact@ivt.fr](mailto:contact@ivt.fr) : CV détaillé (en fichier PDF), vidéo-lettre de motivation en LSF (par transfert de fichier) et bulletin de candidature rempli. Vous saurez si votre candidature a été retenue, deux semaines après la fermeture des inscriptions, par mail.

12 pers. | 1 semaines (30h) | 10h > 13h / 14h > 17h  
Pour personnes signantes (niveau B2 recommandé)  
Tarifs TTC • 440€ tarif plein  
• 370€ tarif réduit (demandeurs d'emploi, étudiants, intermittents)



## MISE EN SCÈNE avec Ramesh Meyyappan

21 > 25 nov. 2022

Date limite d'inscription : 05 oct. 2022

L'atelier examinera le rôle du metteur en scène dans le processus de développement et de création en mettant l'accent sur le travail de recherche collectif.

Plus précisément, il encouragera l'utilisation de nuances subtiles de caractères physiques et l'appropriation du mouvement.

Explorer un matériau, créer des structures pour la présentation de ce matériau, prolonger le travail pour les représentations • Rendre une pièce purement visuelle en utilisant le mouvement comme fondement du récit et du personnage • Construire un récit avec comme point de départ une situation dramatique et un personnage pour en faire un récit original avec des personnifications fortes



## CHANSIGNE avec Emmanuelle Laborit

23 > 27 jan. 2023

Date limite d'inscription : 15 déc. 2022

Découvrir et comprendre les techniques du chansigne • S'approprier un texte pour le transposer en interprétation signée • Trouver la musicalité d'un chansigne • Trouver son style en tant que chansigneur



## ADAPTATION ARTISTIQUE avec Sophie Scheidt

12 > 16 juin 2023

Date limite d'inscription : 05 mai 2022

Pour le travail d'adaptation, nous partons toujours d'un texte ou d'une vidéo d'une histoire en LSF. Le travail se fait en plusieurs étapes pour aboutir à la création sur scène :

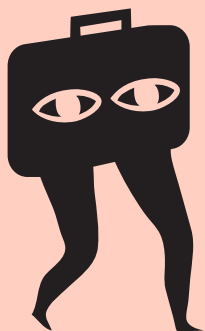
Traduire le texte de départ en LSF • Réfléchir sur le choix du registre de langue et du vocabulaire en LSF • Réfléchir sur les possibilités du rendu : visuel, VV, chansigne, etc.

# SPECTACLES EN TOURNÉE

Implanté depuis 45 ans dans le domaine du spectacle vivant, IVT produit et coproduit des spectacles accessibles à tous, en LSF et en français.

Deux formes de spectacle :

## VALISE



Ces spectacles ont une mise en scène et des décors légers s'adaptant à tout type de lieu (écoles, bibliothèques, entreprises, associations,...) y compris les salles de spectacle. Simples et de qualité, ils ne nécessitent aucun accompagnement technique. Les comédiens sont autonomes.

## POUR LA SCÈNE



Ces spectacles nécessitent un accompagnement technique et doivent être joués dans des salles de spectacles dédiées.

*Pour tout renseignement complémentaire ou demande de devis, écrivez-nous à l'adresse [production@ivt.fr](mailto:production@ivt.fr) en précisant le spectacle concerné. Au plaisir de vous retrouver !*



THÉÂTRE VISUEL



1h

dès 9 ans

# L'Épopée d'Hermès



*L'Épopée d'Hermès* est librement inspirée de l'œuvre de Murielle Szac parue aux éditions Bayard. Le périple de ce jeune dieu de la mythologie grecque, petit bonhomme pas comme les autres, est interprété par deux comédiennes sourdes pour apporter une couleur féminine à ce monde principalement masculin.

La pièce prend son sens à travers la langue des signes, le théâtre d'ombre, le masque et le geste. Ce qui n'est pas dit est vu, les mots se transforment en une écriture visuelle, les paroles en signes.

### Création 2021

Librement inspirée de l'œuvre *Le Feuilletton d'Hermès* de Murielle Szac, Bayard Jeunesse, 2006  
Mise en scène **Emmanuelle Laborit** Jeu **Julia Pelhate** et **Isabelle Voizeux** Dramaturgie / oreille extérieure **Alessandro Gazzara** Création et régie lumière, régie générale **Samy Hidous** Création et régie son **Gilles Normand** Création et régie vidéo **Virginie Premer** Régie plateau et alternance vidéo **Maxime Niol** Création costumes **Louise Watts** Création masques **Alaric Chagnard** Création ombromanie **Philippe Beau** Création théâtre d'ombre **Aurélie Morin** Teinture des costumes **Carole Nobiron** - atelier **Rézéda** Regard extérieur **Jennifer Lesage-David** Construction des socles pour le masque **Annaïc Penon** Construction décor **Mickael De La Monneraye** - **Akim Alliages**, **Showtex**, **Virginie Premer**, **Samy Hidous**  
Interprétation LSF-Français **Corinne Gache**, **Trilogue** Interprétation

Production IVT - International Visual Theatre

Coproduction **Le Bateau Feu** - Scène Nationale de Dunkerque



THÉÂTRE EN LSF - ADAPTATION EN FRANÇAIS PARLÉ  
OU VERSION INTERNATIONAL SIGN



1h  
dès 8 ans

# Miss or Mister President ?



Vous êtes invités à assister à la grande soirée pour choisir votre Miss ou Mister Président. De nouveaux candidats surprenants présentent leur programme prometteur pour le pays de demain.

Nouveaux ? Surprenants ?

Vous pensiez avoir tout vu en termes de candidats, et bien non... pourquoi pas un candidat sourd !

Le pays de demain ?

Oui, celui où les sourds seront majoritaires et où l'accessibilité pour les entendants sera un vrai enjeu de société.

Venez donc assister à ce meeting politique loufoque adapté en français parlé pour le public entendant et vous pourrez choisir votre président au cours d'un vote organisé pendant le spectacle.

Attention, ce spectacle peut contenir des traces de satire humoristico-politico légère. Cette première pièce – création bilingue LSF-Français – fait le jeu de la double culture et invite les spectateurs entendants à se mettre à la place des sourds.

Cette version longue d'une heure proposée pour la scène a fait l'objet d'une adaptation en International Sign dans le cadre du projet Europe Créative porté par Riksteatern Crea, Suède, Teater Manu, Norvège, Zentrum für Kultur und visuelle Kommunikation (ZFK), Allemagne, Teatteri Totti, Finlande et IVT - International Visual Theatre, France.

## Création 2021

Écriture et mise en scène **Jennifer Lesage-David** Avec **Olivier Calcada**, **Fanny Maugard** et **Annie Potier**

Création lumière **Elsa Revol** Création et régie son **Maxime Niol** Régie lumière **François Luberner**

Création costumes et accessoires **Elodie Hardy** Design éléments scéniques **Charline David**

Regard extérieur **Emmanuelle Laborit**

Production **IVT - International Visual Theatre**



THÉÂTRE VISUEL



1h  
dès 10 ans

# La Performance



Inspirée du réalisme poétique du cinéma français classique, *La Performance* – nouvelle création d'Andy Arnold, metteur en scène écossais de renom – est une pièce de théâtre entièrement visuelle, portée par Ramesh Meyyappan et Emmanuelle Laborit et accompagnée sur scène du musicien et compositeur Ross Whyte. Autour de deux protagonistes : Elle et Lui, la pièce s'ouvre sur deux comédiens contemporains qui se préparent et répètent dans les coulisses en attendant leur représentation. Alors que le rideau s'ouvre, ils se retrouvent métamorphosés en personnages d'un film d'antan : un clown et la femme que celui-ci adore... Les scènes s'enchaînent – mais peut-être pas comme prévu... Que se passe-t-il ? Est-ce les comédiens, Elle et Lui, qui se disputent ou les personnages qu'ils incarnent sur scène ? La pièce *La Performance*, production franco-écossaise, explore la profondeur de l'émotion humaine et l'opposition entre la vie et l'art.

## Création 2022

Production **TRON Theatre (Écosse)** Co-production avec **IVT - International Visual Theatre**

Mise en scène **Andy Arnold** Avec **Emmanuelle Laborit** et **Ramesh Meyyappan** Composition musicale

et musicien de scène (live) **Ross Whyte** Création lumière **Benny Goodman** Scénographie **Jenny Booth**

Costumes **Victoria Brown**

*La Performance* a reçu le soutien financier du programme International Collaboration Grants du British Council qui encourage les nouvelles collaborations entre les organisations britanniques et étrangères sur des projets artistiques internationaux.

Ce projet est également soutenu par la Ville de Paris et l'Institut Français. Tron Theatre Ltd est une association écossaise à but non lucratif (Charity No: SC012081) soutenu par Creative Scotland et la Ville de Glasgow.

Funded by





Durée : 1h05 - Dès 12 ans



# Parle plus fort !

**SPECTACLE DE SENSIBILISATION EN LSF ET EN FRANÇAIS**

Nicolas et Fabienne sont collègues, l'un est sourd et l'autre entendante. À travers des scènes sensibles et cocasses, ils apprennent à se comprendre au travail et dans la vie quotidienne, avec leurs différences et leurs difficultés. Ce spectacle plein d'humour nous montre que les deux mondes, sourd et entendant, se ressemblent malgré tout.

Création 2013 - Écriture et mise en scène **Jean-Yves Augros** assisté de **Céline Rames** Avec **Fanny Maugard** et **Thomas Lévêque**  
Production **IVT - International Visual Theatre** Action financée par la **Région Ile-de-France**

Durée : 1h - Dès 15 ans

# Le Meilleur des Mondes

**THÉÂTRE EN LSF ET EN FRANÇAIS**

Bienvenue dans la société du bonheur universel, ordonné et imposé. Êtes-vous prêts à entrer dans ce monde utopique ? Deux comédiens, un entendant et un sourd, évoluent dans un monde imaginaire, standardisé à outrance, tiré du roman d'anticipation *Le Meilleur des Mondes*. La rencontre entre les deux cercles provoque un choc des cultures qui interroge la norme, la singularité.

Création 2016  
D'après *Le Meilleur des Mondes* d'Aldous Huxley • Création collective de et avec **Alexandre Bernhardt** et **Olivier Calcada** Avec la participation d'**Emmanuelle Laborit**, **Sophie Scheidt** et **Lucie Lataste**  
Texte original : *Brave new world* © 1932, 1946 d'Aldous Huxley - Editions Plon, traduction de Jules Castier  
Production **IVT-International Visual Theatre**

Durée : 45 min. - Dès 7 ans

# Le Prince Tigre

**LECTURE THÉÂTRALE EN LSF ET EN FRANÇAIS**

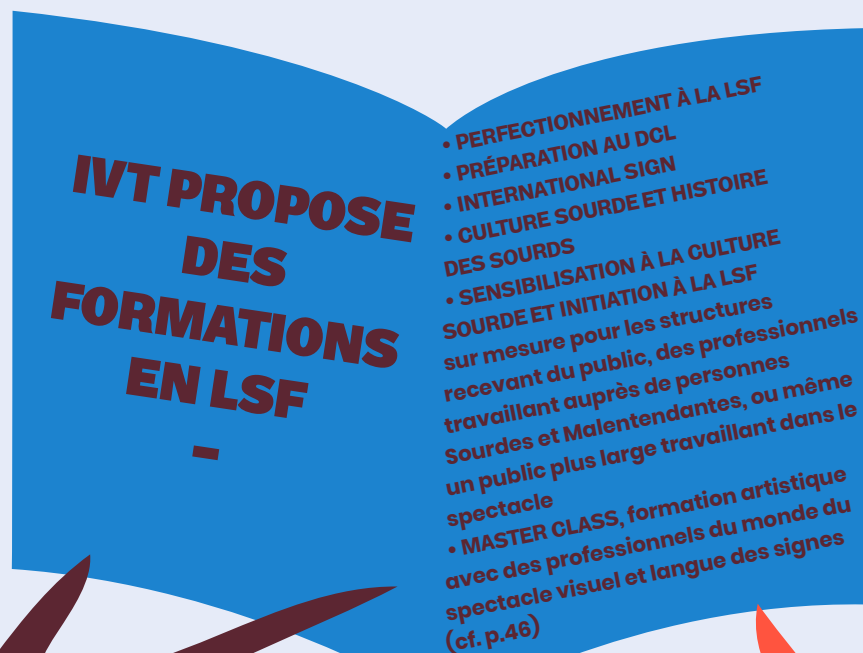
Adaptée de l'album jeunesse de Chen Jiang Hong, cette lecture est proposée aux enfants entièrement en langue des signes : une manière poétique de raconter la rencontre entre le jeune Wen, fils d'un roi de Chine, et sa nouvelle mère, une féroce tigresse dévorée par le chagrin. Pour sensibiliser les plus jeunes aux signes clés de l'histoire, chaque séance débute autour d'un atelier « tapis signe » sous forme de personnage et décors à manipuler.

Création 2017  
Auteur et illustrateur **Chen Jiang Hong** Mise en scène **Emmanuelle Laborit**  
Avec (en alternance) **Laurène Loctin**, **Emilie Rigaud**  
Production **IVT-International Visual Theatre**



Organisme de formation spécialisé dans l'apprentissage de la LSF, IVT offre des formations de LSF et en LSF dans un cadre chaleureux, équipé d'outils pédagogiques innovants et portés par une équipe pédagogique professionnelle et dynamique qui contribue à la belle notoriété de ce lieu emblématique et unique.

Notre centre de formation dispense un programme d'apprentissage de la LSF divisé en 18 modules (1 module = 30 heures) répartis en 5 cycles, du niveau A1 au niveau C1 soit 600 heures de formation. Notre programme pédagogique respecte le Cadre Européen Commun de Référence pour les Langues (CECRL).



# FORMATIONS

IVT a obtenu le 16 novembre 2021 la certification Qualiopi sous le N° FRCM21645 qui est une qualification centrée sur la qualité des services. Le service formation est également certifié centre de préparations aux épreuves du diplôme compétence en langue (DCL) délivré par le ministère de l'éducation nationale.

IVT, fondé en 1977, travaille pour la promotion et la diffusion de la LSF et dès l'origine, la création théâtrale s'est avérée indissociable de la recherche linguistique et pédagogique autour de la langue des signes. Pionnier de l'enseignement de la LSF en France, le premier programme a vu le jour il y a 45 ans posant ainsi les premières bases de la communication visuo-gestuelle et contribuant à l'expansion des centres de formations. Notre méthode unique fait figure de référence.

Notre expertise dans la recherche pédagogique et linguistique nous permet d'avoir une qualité d'enseignement de pointe, amenant IVT à rester en adéquation avec l'évolution de la société et de la langue, et ce, dans l'objectif de maintenir son niveau d'enseignement.

Aujourd'hui, l'équipe pédagogique d'IVT, reconnue pour son professionnalisme et sa qualité, forme des apprenants de tous horizons : professionnels de la santé, du social, de l'éducation, des parents, des familles, des artistes et des étudiants, ainsi que tous ceux qui souhaitent enrichir leur culture à travers l'apprentissage de cette langue. IVT se déplace aussi dans les structures et propose des formations sur mesure.

Notre centre de formation est un des composants forts de l'identité d'IVT. Aujourd'hui IVT est reconnu centre ressource. L'expertise de notre équipe se décline en plusieurs axes :

- **LINGUISTIQUES** : Recherche linguistique de la LSF, veille à l'émergence des nouveaux signes, étude des corpus
- **PÉDAGOGIQUES** : Renouvellement des outils et supports pédagogiques ; élaboration des programmes pédagogiques en adéquation avec le CECRL (Cadre européen commun de référence pour les langues)
- **ARTISTIQUES** : Articulation du théâtre avec l'enseignement de la LSF, valoriser et transmettre la langue des signes et sa culture.

# APPRENDRE LA LSF

Être capable d'interactions simples : pouvoir parler de soi et de son environnement immédiat.

## CYCLE A1 • NIVEAU INTRODUCTIF

### 4 MODULES : A1.1 - A1.2 - A1.3 - A1.4

#### Objectifs :

- Appréhender une nouvelle forme de communication visuo-gestuelle, l'utilisation de l'espace en tridimensionnalité (notion inconnue des langues orales) et le monde des Sourds.
- Acquérir un lexique de base et des expressions de la vie courante pour interagir sur des sujets simples du quotidien.
- Se présenter ou présenter quelqu'un y compris en utilisant l'alphabet manuel et faire connaissance.

Être capable de communiquer sur des tâches simples de la vie quotidienne et pouvoir utiliser les formules d'échange les plus courantes.

## CYCLE A2 • NIVEAU INTERMÉDIAIRE

### 4 MODULES : A2.1 - A2.2 - A2.3 - A2.4

#### Objectifs :

- Comprendre des phrases isolées incluant des mots épelés manuellement et des expressions fréquemment utilisées.
- Communiquer et échanger des informations lors de tâches simples et habituelles.
- Décrire avec des moyens simples sa formation, son environnement et ses besoins.

Être capable de communiquer sur des situations imprévues de la vie quotidienne. Pouvoir comprendre et poursuivre une discussion, donner son avis et son opinion.

## CYCLE B1 • NIVEAU SEUIL

### 4 MODULES : B1.1 - B1.2 - B1.3 - B1.4

#### Objectifs :

- Comprendre les points essentiels d'un langage clair et standard au quotidien en présence de locuteurs variés de la LSF.
- Produire un discours simple et cohérent sur des sujets familiers et dans ses domaines d'intérêt.
- Raconter un événement, une expérience ou un rêve, décrire un espoir ou un but et exposer brièvement des raisons ou explications pour un projet ou une idée.

Faire preuve d'aisance dans le discours social et être capable de corriger soi-même ses erreurs. Être capable d'argumenter pour défendre son opinion, développer son point de vue et négocier.

## CYCLE B2 • NIVEAU AVANCÉ

### 4 MODULES : B2.1 - B2.2 - B2.3 - B2.4

#### Objectifs :

- Comprendre le contenu essentiel de sujets concrets ou abstraits dans un discours signé complexe ou technique.
- Communiquer avec un degré de spontanéité et d'aisance avec un locuteur expérimenté.
- S'exprimer de façon claire et détaillée en développant un point de vue sur des sujets d'actualité.

## NOUVEAU !

Faire preuve d'autonomie totale : avoir une langue des signes fluide et spontanée et maîtriser la diversité et la complexité des registres et sujets.

## CYCLE C1 • NIVEAU AUTONOME

### 2 MODULES : C1.1 - C1.2

#### Objectifs :

- Comprendre une grande gamme de discours signés longs et exigeants et saisir les significations implicites.
- Utiliser la langue de façon efficace et souple dans sa vie sociale, professionnelle ou académique.
- S'exprimer spontanément sur des sujets complexes de façon fluide, claire et bien structurée et manifester son contrôle des outils d'organisation, d'articulation et de cohésion du discours.

# OPTIONS

1	2	3
<b>STAGES INTENSIFS À IVT</b> <b>CYCLES A1 à C1</b>	<b>COURS DU SOIR À IVT</b> <b>CYCLES A1 ET A2</b>	<b>COURS À DISTANCE CYCLE A1 UNIQUEMENT</b>
L'intégralité de la formation est de 540 heures, ce qui correspond à 18 modules de 30 heures chacun.  1 semaine/module (30h)	La formation est de double niveau d'une durée de 60 heures, ce qui correspond à 2 heures de cours par semaine de septembre à juin de l'année scolaire.  Durée : 2h par semaine 18h - 20h (60h soit 2 modules/an)	1 semaine (30h)
<b>LUN. MAR. JEU. : *</b> 9h-12h30 • 13h30-16h30 <b>MER. :</b> 9h-13h + travail personnel hors IVT (2h30) <b>VEN. :</b> 9h-13h	<b>CYCLE A1</b> <b>A1.1 / A1.2</b> <b>LUNDI, MARDI OU MERCREDI</b>	<b>LUN. À JEU. : *</b> 9h-12h30 Travail en distanciel avec le formateur 13h30 - 15h30 Exercice donné par le formateur à faire en travail individuel 15h30 - 16h30 Travail en distanciel avec le formateur <b>VEN. :</b> 9h - 13h Travail en distanciel avec le formateur
Tarifs TTC par semaine (30h) Sans prise en charge : • 280€ tarif plein • 230€ tarif réduit • 180€ tarif parents d'enfant sourd de moins de 20 ans Avec prise en charge : • 620€ (convention de formation professionnelle et autres prises en charge) • 450€ (CPF et pôle emploi)	<b>CYCLE A2</b> <b>A2.1 / A2.2</b> <b>MARDI</b>	Tarifs TTC par semaine (30h) Sans prise en charge : • 260€ tarif plein • 210€ tarif réduit • 160€ tarif parents d'enfant sourd de moins de 20 ans Avec prise en charge : • 620€ (convention de formation professionnelle et autres prises en charge) • 450€ (CPF et pôle emploi)
* POUR LES DATES, SE REPORTER AU CALENDRIER FORMATION	<b>A2.3 / A2.4</b> <b>LUNDI</b>	<b>Prix TTC pour l'année (60h)</b> Sans prise en charge : • 500€ tarif plein • 350€ tarif réduit • 300€ tarif parents d'enfant sourd de moins de 20 ans Avec prise en charge : • 1240€ (convention de formation professionnelle et autres prises en charge) • 900€ (CPF et pôle emploi)

# SE PERFECTIONNER DANS SA LSF

*Pouvoir utiliser la langue de manière plus souple et efficace pour les relations sociales ou professionnelles.*

**NIVEAU 1**  
**60H • 2 SEMAINES**  
**9 - 20 JAN. 2023**

## PERFECTIONNEMENT DE SA LSF À VISÉE PROFESSIONNELLE

Cette formation s'adresse aux adultes qui ont déjà appris la LSF à l'école, en institutions spécialisées ou en tant que langue maternelle. Ces personnes ne connaissent pas leur niveau de LSF et souhaitent se perfectionner en LSF. Un entretien avec le formateur est nécessaire afin de positionner son niveau de LSF, condition requise autour du cycle B2 pour accéder à la formation.

Il s'agit d'améliorer sa pratique de la LSF dans un cadre professionnel afin de consolider un projet (recherche de formation, de travail, réorientation professionnelle, promotion...). Cette formation s'adresse également aux personnes souhaitant travailler dans le domaine de l'éducation ou de la médiation (guide conférencier).

**NIVEAU 2**  
**60H • 2 SEMAINES**  
**19 - 30 JUIN 2023**



Tarifs TTC pour 1 stage de 2 semaines (60h)  
 Sans prise en charge :  
 • 560€ tarif plein  
 • 460€ tarif réduit  
 Avec prise en charge  
 • 1240€ (convention de formation professionnelle et autres prises en charge)  
 • 900€ (CPF et pôle emploi)

**Objectifs :**

- Utiliser la LSF de façon efficace et souple dans sa vie sociale, professionnelle ou académique.
- Comprendre le contenu essentiel de sujets concrets ou abstraits dans un discours signé complexe et une discussion technique dans sa spécialité.
- S'exprimer de façon claire et détaillée sur une gamme de sujets, émettre un avis sur un sujet d'actualité et exposer les avantages et inconvénients de différentes possibilités.

## DÉCOUVRIR ET SE PERFECTIONNER EN INTERNATIONAL SIGN

Les signes internationaux s'apparentent à l'esperanto gestuelle. Leur socle syntaxique commun et leur grande iconicité permettent de développer une communication sans frontières : l'International Sign (IS). Elle est utilisée par des Sourds du monde entier cependant elle est distincte lexicalement de toutes les langues des signes spécifiques car elle intègre des éléments provenant de différentes langues des signes. Utilisée principalement dans les conférences internationales et aux rassemblements Sourds tels que les Deaflympics et les congrès européens et mondiaux des Sourds (EUDY, EUD, EFSLI, WFDYS, WFD, WASLI et bien d'autres). La formation se fera avec deux formateurs sourds, l'un est français et l'autre d'origine étrangère.

*Pouvoir utiliser International Sign avec les locuteurs signants des autres pays.*

### NIVEAU 1 • DÉBUTANT

**Objectifs :**

- Acquérir les bases de l'International Sign (grammaire, syntaxe et lexique)
- Appréhender la communication en IS dans le cadre d'une interaction simple
- Développer son expression iconique dans des récits
- Produire un bref enregistrement vidéo IS
- Comprendre des phrases et des expressions fréquemment utilisées en relation avec son environnement immédiat
- Participer à un débat simple sur des sujets déjà abordés en formation

*Découvrir et pratiquer International Sign.*

**7 - 10 NOV. 2022**  
**30H • 4 JOURS**  
**LUN. À JEU.**  
**9H-13H**  
**14H-17H30**

### NIVEAU 2 • AVANCÉ

**Objectifs :**

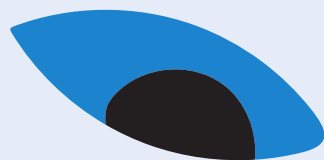
- Renforcer ses bases d'International Sign (grammaire, syntaxe et lexique)
- Comprendre des informations internationales complexes de toutes les tous domaines (associatif, sportif, politique, ...)
- Produire un échange plus constructif avec un Sourd de nationalité différente
- Gagner en autonomie sur les autocorrections et les échanges
- Acquérir une communication de plus en plus fluide, rapide et claire

*Comprendre les points essentiels de la communication et produire un discours simple.*

**5 - 9 JUIN 2023**  
**30H • 5 JOURS**  
**LUN. À JEU.**  
**9H-13H**  
**14H-16H30**  
**VEN. 9H-13H**

Tarifs TTC pour 1 stage d'une semaine (30h)  
 Sans prise en charge :  
 • 280€ tarif plein  
 • 230€ tarif réduit  
 Avec prise en charge :  
 • 620€ (convention de formation professionnelle et autres prises en charge)  
 • 450€ (pôle emploi)

# VALIDER SON NIVEAU DE LSF



## PRÉPARATION AU DCL

Se préparer et réussir son examen au DCL.

La certification DCL (Diplôme de Compétence en Langue) est **un diplôme national professionnel** créé pour les adultes qui valide la capacité à utiliser la LSF en situation professionnelle.

Il est utilisé pour le développement personnel, l'insertion professionnelle, la reconversion et la mobilité professionnelle.

IVT est conventionné pour préparer au DCL. L'examen du DCL se passe dans des centres d'examen agréés.

## PERSONNES SIGNANTES NIVEAU A2 MINIMUM

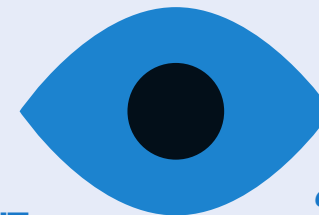
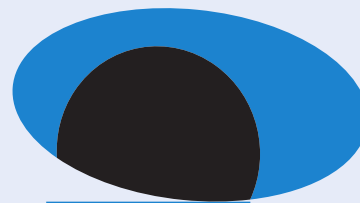
**NOUVEAU !**  
18H • 3 JOURS  
2 - 4 NOV. 2022  
3 - 5 MAI 2023  
DE 9H30-12H30  
ET 13H30-16H30



Prix TTC  
Sans prise en charge :  
• 250€ tarif plein  
• 200€ tarif réduit  
Avec prise en charge :  
• 450€ (convention de formation professionnelle et autres prises en charge)  
• 350€ (CPF et pôle emploi)

**Objectifs :**  
• Comprendre les étapes du déroulement du DCL  
• Réaliser un exercice en LSF à travers une série d'activités  
• Lire et traiter une information  
• Recueillir des données complémentaires  
• Exposer et argumenter des conclusions  
• S'exercer à la pratique de l'examen du DCL avec un formateur

Une séance individuelle avec le formateur est incluse dans le programme, l'objectif est de cerner les lacunes linguistiques.



## NOUVEAU ! TEST DE POSITIONNEMENT

Connaitre son niveau de LSF et le faire valider.

Il est souvent difficile d'évaluer avec précision son niveau de langue des signes française (LSF). Notre équipe a élaboré un outil pour l'évaluation des compétences en LSF à partir de l'échelle d'évaluation du CERCL qui compte 5 niveaux. Réalisée en ligne avec un formateur, elle compte au total 40 questions. L'objectif de ce test est d'avoir une idée précise du niveau du candidat sur sa compréhension orale et écrite.

A l'issue de ce test, un justificatif de votre niveau vous est délivré.

**Objectifs :**  
L'objectif de ce test est d'avoir un niveau précis du candidat sur trois parties  
• Compréhension (compréhension d'une vidéo en LSF)  
• Production (décrire une image, signer une série de supports visuels)  
• Interaction avec l'examineur

• **Durée variable 45 min max.**

• **Test à distance uniquement**

Est également évaluée la capacité à maîtriser la grammaire, la syntaxe et le lexique de la LSF.

**Tarif unique 50€ TTC**

RDV à prendre directement sur le site web IVT S'il y a inscription à une formation à la suite du test, le montant sera déduit sur la facture du premier module de la formation.

## NOTA BENE – INFORMATIONS IMPORTANTES

CPF : Les demandes ne pourront être validées à moins de 15 jours de la formation.

Pôle emploi : La demande pourrait être validée dès que la prise en charge par Pôle Emploi est justifiée sous présentation d'un justificatif.

Tous tarifs réduits/pris en charge doivent être justifiés par la présentation de :

- Justificatif de demandeurs d'emploi, étudiants, intermittents
  - Justificatif MDPH
  - Convention de formation professionnelle et autres prises en charge
- Tous les tarifs sont présentés en TTC, exonérés de la TVA.





# IVT se déplace...

---

## FORMATIONS LINGUISTIQUES, PÉDAGOGIQUES ET CULTURELLES

Nos formateurs se déplacent à la demande des structures et des institutions publiques pour donner des formations LSF et organiser des formations et sensibilisations adaptées à vos besoins :

- Formation de remise à niveau de sa LSF (enseignants, interprètes)
- Formation pour les adultes (parents ou professionnels) en interaction avec des enfants sourds
- Test de positionnement (évaluer le niveau de la LSF des salariés, des agents, des étudiants)

## LES SOURDS : MIEUX LES CONNAÎTRE POUR MIEUX ÉCHANGER

FORMATION DE SENSIBILISATION À LA CULTURE SOURDE  
ET D'INITIATION À LA LSF SUR MESURE

Accueillir du public sourd, ou travailler avec un collègue sourd, nécessite une adaptation de chacun. La surdité est bien plus qu'une simple absence d'audition. La langue des signes porte avec elle une culture, une histoire, des enjeux politiques. Une meilleure connaissance facilite la compréhension, la rencontre, le partage et l'être ensemble. Cette formation a pour but de transmettre des clefs de lecture de la culture sourde à la lumière de l'histoire, d'une langue, de la politique afin de faciliter les échanges avec les personnes sourdes. Destinée aux équipes en relation avec les publics et l'accueil, cette formation sensibilise à la culture sourde et à la langue des signes avec un vocabulaire spécifique à l'accueil des publics sourds.

## FORMATIONS À LA CARTE

Ces formations seront organisées à l'extérieur ou sur place à IVT.  
Parmi les formations proposées :

- Formation pour favoriser son insertion socio professionnelle
- Formation sur l'Histoire sourde
- Interagir en LSF pour les familles

**Contactez-nous pour discuter de votre projet de formation : [administration.formativt.fr](mailto:administration.formativt.fr)**

---



# ÉDITIONS

LA COLLECTION S'ARTICULE AUTOUR DE CINQ THÈMES MAJEURS :  
LES DICTIONNAIRES, L'HISTOIRE D'IVT, LA CULTURE SOURDE, LES OUVRAGES PÉDAGOGIQUES  
ET JEUNESSE.

NOUS PROPOSONS ICI UNE SÉLECTION D'OUVRAGES MAIS VOUS POUVEZ CONSULTER NOTRE  
SITE WEB IVT POUR VOIR L'INTÉGRALITÉ DES OUVRAGES PROPOSÉS DONT LE CATALOGUE  
COMPLET EST PRÉSENTÉ SUR LA PAGE CI-GONTRE.

## OÙ ACHETER LES OUVRAGES ?

POUR VOUS PROCURER LES OUVRAGES, NOUS VOUS INVITONS À VOUS RENDRE SUR PLACE,  
À IVT, AUX HEURES D'OUVERTURE DE LA BILLETTERIE OU LES SOIRS DE SPECTACLE ET  
ÉVÉNEMENT.

AFIN DE PERMETTRE À CHACUN D'AVOIR ACCÈS AUX OUVRAGES, NOUS PRÉPARONS ÉGALEMENT  
DES COMMANDES ET LES EXPÉDITIONS CHEZ VOUS MOYENNANT DES FRAIS D'ENVOI. QUELLE  
QUE SOIT LA QUANTITÉ DEMANDÉE ET QUEL QUE SOIT LE PAYS DE DESTINATION, NOUS  
NOUS ADAPTONS !

### ★ NOUVEAUTÉS POUR ENFANTS

Livres interactifs :

Arthur et Zazou "La palette des couleurs"  
Arthur et Zazou "La danse des émotions"  
Arthur et Zazou "Les plaisirs de Noël"

14,90€  
14,90€  
15,90€

### ★ LES DICTIONNAIRES DE LSF

Les 5 tomes

Tome 1 à 4

Tome 5

Le Poche

Thématique (Santé, Éducation, Maison)

150€  
35€ l'unité  
26€  
26€  
15€ l'unité  
30€ les 3 livres

### ★ L'HISTOIRE D'IVT

La création d'IVT

DVD Avec nos yeux

20€  
15€

### ★ LA CULTURE SOURDE

Le cri de la mouette

Parole de Sourds

Le théorème de la chaussette

Inouïes, portrait de femmes sourdes

Une clé sur le monde

Ma Parole

19,50€  
19,50€  
19,90€  
35€  
20€  
15€

### ★ OUVRAGES PÉDAGOGIQUES

A portée de mains

Des mains pour parler, des yeux pour entendre

Livre-DVD Les mains fertiles

24,50€  
28€  
19,50€

### ★ JEUNESSE

Dictionnaire LSF pour enfants

Amour rouge

Colombe blanche

Le Prince Tigre (petit format)

... Entre nous, bébé signe

28€  
16,50€  
18€  
5,10€  
16,50€

DVD Contes du monde entier  
(n°1, n°4, n°8, n°9)

8€ l'unité  
24€ les 4 DVD

Livres pédagogiques 1 à 8

18€ les 8 livres

### ★ JEUX ET DIVERS

Jeu « C'était quand ? »

Jeu « Dites-le en langue des signes »

25€  
25€

# Les dictionnaires de LSF

C'est en éditant, en 1983, son premier dictionnaire en LSF, qu'IVT se lance dans l'édition. Depuis, la collection de dictionnaires a évolué proposant notamment un format poche pour avoir toujours son dictionnaire sur soi.

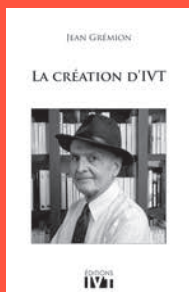


**LA LANGUE DES SIGNES**  
• Tome 1 à 4 - 35€ l'unité  
• Tome 5 - 26€  
• Collection  
5 tomes - 150€ les 5



**LE POCHE**  
Dictionnaire  
LSF-Français - 26€

# L'histoire d'IVT



**LA CRÉATION D'IVT**  
Livre de Jean Grémion - 20€

Créé il y a 45 ans, IVT a une histoire riche intimement liée à l'histoire sourde. Cette histoire et cette connaissance de la culture sourde, nous vous proposons de les découvrir avec le livre de Jean Grémion, un des co-fondateurs d'IVT, qui raconte les débuts d'IVT.

# La culture Sourde

La transmission de l'histoire et de la culture sourde est au cœur du projet de notre établissement. C'est pourquoi IVT donne la parole à plusieurs auteurs sourds qui partagent avec nous leur rapport à la surdité.

**PAROLES DE SOURDS**  
Livre de Patrick Belissen  
Éditions La Découverte - 19,50€

**INOUIËS, portraits de femmes sourdes**  
Livre des Éditions Includ - 35€



# Les ouvrages pédagogiques

IVT est soucieux de participer à la transmission d'une langue des signes de qualité, c'est pourquoi nous proposons une série d'ouvrages pouvant servir de supports pédagogiques.

**À PORTEE DE MAINS**  
Livre de Pierre Guitteny et Laurent Verlain  
Éditions Ellipses - 24,50€

**LES MAINS FERTILES**  
Livre DVD - 50 poètes en langue des signes  
Éditions Bruno Doucey - 19,50€



# Jeunesse



## LES CONTES DU MONDE ENTIER

DVD d'Emmanuelle Laborit et Philippe Galant

8€ L'unité • Collection des 4 DVD 24€ les 4

- *Le Petit chaperon rouge et Cendrillon*
- *Le Sapin et Blanche-Neige*
- *La Mort pour marraine et La Princesse au petit pois*
- *Le Pêcheur et la Reine des mers et Le Petit Poisson d'or*



## LIVRES PÉDAGOGIQUES Livres d'Yves Lapalu et Monica Companys

3€ L'unité • Collection des 8 livres 18€

Livre 1 – Que fait-on à l'école ?

Livre 2 – L'arbre généalogique

Livre 3 – Le programme du mercredi

Livre 4 – Les habitudes

Livre 5 – Attention danger

Livre 6 – Sois poli !

Livre 7 – Un chemin à suivre

Livre 8 – Des goûts différents

# Nouveautés



## ARTHUR ET ZAZOU

Livres interactifs

de Marina Guittois et Lucie Gautier

Éditions Includ

La palette des couleurs – 14,90€

La danse des émotions – 14,90€

Les plaisirs de Noël – 15,90€

# Jeux

## JEUX DE CARTES de Signes de Sens

25€ l'unité



C'ÉTAIT QUAND ?



DITES-LE EN LANGUE DES SIGNES

# LOCATION D'ESPACES À IVT

IVT - International Visual Theatre dispose d'un bâtiment, en plein Paris, pour y exercer ses activités et y accueillir du public. Salle de spectacle, salle de formation, salle de réunion, bar : les équipements sont variés.

Lorsqu'ils ne sont pas occupés par la programmation, les structures extérieures, en recherche de lieu, peuvent bénéficier de ces équipements ainsi que du personnel technique d'IVT.

## Salle Bill Moody

Cette salle a l'avantage d'être modulable. Une cloison amovible permet de la séparer en deux ou au contraire de profiter de sa surface totale entièrement dégagée. Très lumineuse, elle offre un cadre de travail appréciable pour de longues séances de répétition ou des réunions. Des chaises, tables et tableaux sont à disposition pour l'adapter aux besoins.

Vous êtes une compagnie, une entreprise, une association, ou toute autre structure à la recherche d'un lieu pour vos répétitions, vos réunions, un évènement ? Contactez-nous par mail à [technique@ivt.fr](mailto:technique@ivt.fr) pour tout renseignement complémentaire ou en remplissant directement le formulaire de demande de devis disponible sur notre site web.

## Salle Alfredo Corrado

Cet espace modulable peut se présenter sous deux configurations : gradins dépliés ou gradins repliés. Salle de 185 places assises dont une zone pour fauteuils roulants.

Disposition frontale, visibilité parfaite depuis l'ensemble des places. Deux ouvertures permettent l'accès aux gradins. Plateau vide sans gradins d'une capacité de 200 personnes.

La convention de location peut inclure la présence de personnel technique ou un accompagnement technique (lumière, son, plateau, vidéo, barman).

## Loges

Deux espaces en sous-sol disposant de fauteuils, miroirs, penderies, d'espaces douche, frigo et machine à café ainsi que d'une buanderie.



# IVT, C'EST NOUS...

IVT est un centre ressource et d'expertise qui s'implique sur des projets ayant trait à la langue des signes, les arts et la culture sourde. Son expertise et son accompagnement interviennent à des niveaux artistiques, linguistiques et pédagogiques dans les domaines de la création, des publics et de la formation. Notre philosophie promeut la création directement accessible à tous, la valorisation des artistes sourds et la rencontre entre les cultures.

## LE BUREAU DU CA

- PRÉSIDENTE **Claire Horry**
- TRÉSORIER **Rachilde Benelhocine**
- SECRÉTAIRE **Jean-Bernard Peyronel**
- AVEC LA PARTICIPATION DES CONSEILLERS **Victor Abbou, Ivani Fuselier, Leïla Marçot, Nicolas Morin, Aliza M'sika**

## DIRECTION

- CODIRECTRICES
- **Emmanuelle Laborit**
  - **Jennifer Lesage-David**  
*assist.administration@ivt.fr*

## ADMINISTRATION

- ADMINISTRATRICE
- **Célia Galice** *administration@ivt.fr*
- ASSISTANTE DE DIRECTION ET CHARGÉE D'ADMINISTRATION
- **Miléna Morel** *assist.administration@ivt.fr*
  - **Corinne Gache** *interpretes@ivt.fr*

IVT - International Visual Theatre est dirigé par Emmanuelle Laborit et Jennifer Lesage-David. IVT reçoit le soutien du Ministère de la Culture (Direction Régionale des Affaires Culturelles d'Ile-de-France ; Délégation Générale à la Langue Française et aux Langues de France), de la Ville de Paris, de la Région Ile-de-France au titre de la permanence artistique et culturelle.

## FORMATION

- RESPONSABLE DU SERVICE
- **Delphine Kholoukhoev**  
*responsable.formation@ivt.fr*
- CHARGÉE DE LA COORDINATION PÉDAGOGIQUE ET FORMATRICE
- **Myriam Brion**
- TECHNICIEN MULTIMÉDIA ET FORMATEUR
- **Jean-Cédric Ménard**
- ÉQUIPE DE FORMATEURS
- **Alexandre Daniel, Marie Bertrand, Léna Alibert, Marjorie Maillot**

## SPECTACLE - BÂTIMENT

- RESPONSABLE DU SERVICE
- **Jacques Guinet** *technique@ivt.fr*
- CHARGÉE DE PRODUCTION ET DE DIFFUSION
- **Stéphanie Valtre** *production@ivt.fr*
- ATTACHÉE DE PRODUCTION ET DE DIFFUSION
- **Amélie Nourry** *diffusion@ivt.fr*
- EMPLOYÉE DE NETTOYAGE
- **Lataben Patel**

## PUBLICS - ACTIONS CULTURELLES - ÉDITIONS

- RESPONSABLES DU SERVICE
- **Marie Gautier**
  - **Candice Troy** *responsable.publics@ivt.fr*
- CHARGÉE DES RELATIONS AVEC LE PUBLIC ET À L'ÉDITION
- **Nadia Chemoun** *rp.editions@ivt.fr*
- CAISSIÈRE-HÔTESSE / ATTACHÉE À LA BILLETTERIE
- **Mathilde Monier** *contact@ivt.fr*
- ASSISTANTE DE PROJETS / AGENTE DE BILLETTERIE
- **Marine Servain** *projets@ivt.fr*

## COMMUNICATION

- RESPONSABLE DU SERVICE
- **Vincent Quenot** *communication@ivt.fr*
- AGENCE DE PRESSE
- **Sabine Arman** *sabine@sabinearman.com*  
06.15.15.22.24

# ET VOUS ! UN GRAND MERCÌ À VOUS !

IVT ne serait rien sans tous ceux qui s'engagent à ses côtés pour aider à faire d'IVT un lieu d'échange et de partage : publics, abonnés, adhérents, bénévoles et donateurs. Pour plus d'infos, rendez-vous sur notre site web IVT. Si vous souhaitez vous engager auprès d'IVT, contactez-nous : [contact@ivt.fr](mailto:contact@ivt.fr)

## Réseau

IVT est membre de :  
AZUR, plateforme des structures artistiques de langue des signes leader en Europe, THÉÂTRES EN SIGNES, réseau de théâtres ayant pour objectif de promouvoir la langue des signes et sa culture artistique, GESTE(S), association de soutien aux arts du mime et du geste, GLAM, Groupe de Liaison des Arts du Mime et du Geste, TICKETS THEATRE(S), réseau de théâtres permettant à ses membres de bénéficier d'un tarif préférentiel  
IVT est affilié à la FNSF (Fédération Nationale des Sourds de France).

## Théâtres en Signes

IVT s'est investi avec d'autres structures culturelles françaises dans un groupe de réflexion sur l'accueil de spectacles en langue des signes dans les lieux culturels. Les lieux participants sont : Le Bateau Feu à Dunkerque, le Mouffetard - Centre National de la Marionnette en préparation à Paris, le NTH8 et le Théâtre du Point du Jour à Lyon, le Théâtre du Grand Rond et Marionettissimo à Toulouse, le Théâtre de Valence, le Théâtre des 2 Scènes de Besançon.

## Crédits

Création graphique-illustration © G. Blosse & S. Descazot • Imprimeur : Média-Graphic, sur Arena offset print • Typographies : Grotesque 6 ©As is for et Poppins

### Photographies

p.5 *Les Impromptus* ©Marie Doreau ; *Pas le choix* ©Eyes for Movie • p.7 *Abécédaire* ©La Débordante Cie • p.9 *La Performance* ©Vincent Quenot • p.11 Festival Mimesis © Gilles Dantzer • p.13 *Le lapin et la reine* ©Mireille Huguet • p.15 *C'est un signe ?* ©Johan Amselem • p.17 *Dévaste-moi* ©Jean-Louis Hernandez • p.19 *2080* ©TMIGSU • p.21 *La langue des Cygnes* ©Loïc Le Gall • p.23 *Sweet Disaster* ©Fabrice Robin • p.25 *Les Zatipiks* ©Frédéric Desmesure • p.27 *Puzzle* ©Olivier Gabrys • p.29 *Graine des Ziban* ©Cie ON OFF • p.31 *ShortStories* ©Pierre Rigo, Gilles Dantzer • p.33 *Pucier* ©Marie Liébart • p.35 *Ça recommencera* ©Marie Hyvernaud • p.41 Atelier théâtre adulte et enfant ©Nadia Chemoun, Vincent Quenot • p.41 *Bachir Saïfi* ©Vincent Quenot ; *Thomas Lévêque* ©Thomas Lévêque • p.42 *Erwan Cifra* ©Erwan Cifra • p.43 *Ramesh Meyyappan* ©NC ; *Emmanuela Laborit* ©Vincent Quenot • p.44 *Sophie Scheidt* ©Vincent Quenot • p.46 *L'Épopée d'Hermès* ©Vincent Quenot • p.47 *Miss or Mister President ?* ©Vincent Quenot • p.48 *La Performance* ©Vincent Quenot • p.55 *Perfectionnement de sa LSF* ©Vincent Quenot • p.57 *Valider son niveau de LSF* ©Vincent Quenot • p.67/68 *Locations* ©Vincent Quenot

# 2022 CALENDRIER

# 2023 FORMATIONS

SEMAINE	MODULE		
DU 05 AU 09 SEPT.	A1.1	A2.1	
DU 12 AU 16 SEPT.	A1.2	A2.2	
DU 19 AU 23 SEPT.	A1.3	A2.3	
DU 26 AU 30 SEPT.	A1.4	A1.1	A2.4
DU 03 AU 07 OCT.	A2.1		B1.1
DU 10 AU 14 OCT.	A2.2		B1.2
DU 17 AU 21 OCT.	A2.3		B1.3
DU 24 AU 28 OCT.	A2.4	A1.2	B1.4
DU 14 AU 18 NOV.	B2.1		A1.1
DU 21 AU 25 NOV.	B2.2		A1.2
DU 28 NOV. AU 02 DÉC.	B2.3	A1.3	A1.3
DU 05 AU 09 DÉC.	B2.4		A1.4
DU 12 AU 16 DÉC.	C1.1		
DU 19 AU 23 DÉC.	C1.2	A1.4	

• **COURS DU SOIR**  
**LUNDI, MARDI ET MERCREDI**  
**DU 26 SEPT. AU 28 JUIN**  
 (sauf pendant les vacances scolaires et jour fériés)

**Vacances Toussaint**  
 du 22 oct. au 06 nov.  
**Vacances Noël**  
 du 17 déc. au 02 jan.  
**Vacances Hiver**  
 du 18 fév. au dim. 05 mars  
**Vacances Printemps**  
 du 22 avr. au 08 mai  
**Vacances d'été 2023**  
 dès le sam. 08 juil.  
**Jours fériés**  
 Mardi 1<sup>er</sup> nov. 2022  
 Ven. 11 nov. 2022  
 Dim. 25 déc. 2022  
 Dim. 1<sup>er</sup> jan. 2023  
 Lun. 10 av. 2023  
 Lun. 1<sup>er</sup> mai 2023  
 Lun. 08 mai 2023  
 Jeu. 18 mai 2023  
 Ven. 14 juil. 2023

• **SE PERFECTIONNER DANS SA LSF**  
**NIVEAU 1 : DU 9 AU 20 JAN. 2023**  
**NIVEAU 2 : DU 19 AU 30 JUIN 2023**

• **DÉCOUVRIR ET SE PERFECTIONNER EN INTERNATIONAL SIGN**  
**NIVEAU 1 : DU 7 AU 10 NOV. 2022**  
**NIVEAU 2 : DU 5 AU 9 JUIN 2023**

• **PRÉPARATION AU DCL**  
**DU 2 AU 4 NOVEMBRE 2022**  
**DU 3 AU 5 MAI 2023**

SEMAINE	MODULE			SEMAINE	MODULE		
DU 02 AU 06 JAN.	A1.1			DU 03 AU 07 AVR.	B2.2		A2.2
DU 09 AU 13 JAN.	A1.2			DU 17 AU 21 AVR.	B2.3	A1.4	A2.3
DU 16 AU 20 JAN.	A1.3			DU 24 AU 28 AVR.	B2.4		A2.4
DU 23 AU 27 JAN.	A1.4	A1.1		DU 22 AU 26 MAI	A1.1		C1.1
DU 30 JAN. AU 03 FÉV.	A2.1	B1.1		DU 29 MAI AU 02 JUIN	A1.2		C1.2
DU 06 AU 10 FÉV.	A2.2		B1.2	DU 05 AU 09 JUIN	A1.3		
DU 13 AU 17 FÉV.	A2.3	A1.2	B1.3	DU 12 AU 16 JUIN	A1.4		A1.1
DU 20 AU 24 FÉV.	A2.4		B1.4	DU 19 AU 23 JUIN	A2.1		
DU 27 FÉV. AU 03 MARS	B1.1		A1.1	DU 26 AU 30 JUIN	A2.2		A1.2
DU 06 AU 10 MARS	B1.2		A1.2	DU 03 AU 07 JUIL.	A2.3		A1.3
DU 13 AU 17 MARS	B1.3		A1.3	DU 17 AU 21 JUIN	A2.4		
DU 20 AU 24 MARS	B1.4	A1.3	A1.4	DU 17 AU 21 JUIN	A1.4		
DU 27 AU 31 MARS	B2.1		A2.1				

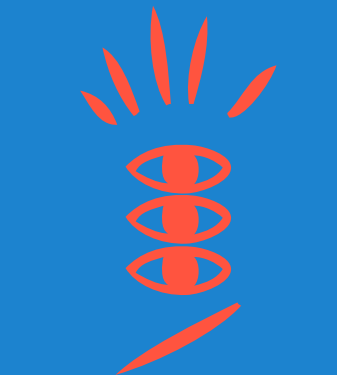
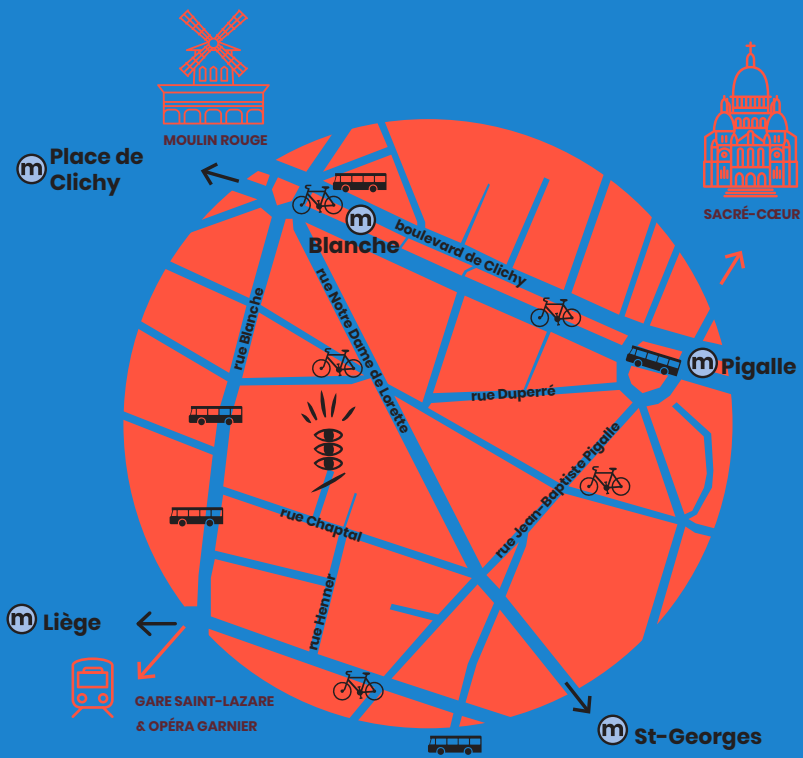
CYCLE A.1    CYCLE A.2    CYCLE B.1    CYCLE B.2    CYCLE C.1    CYCLE A.1 À DISTANCE

## ATELIERS

ATELIER THÉÂTRE ENFANT **DU 24 AU 28 OCT. 2022 & DU 24 AU 28 AVR. 2023**  
 ATELIER THÉÂTRE ADULTE DÉBUTANT **WE DU 26 & 27 NOV. 2022**  
 ATELIER THÉÂTRE ADULTE INTERMÉDIAIRE **WE DU 21 & 22 JAN. 2023**  
 ATELIER VV **WE DU 11 & 12 MARS 2023**

## MASTER CLASS

MASTER CLASS MISE EN SCÈNE **DU 21 AU 25 NOV. 2022**  
 MASTER CLASS CHANSIGNE **DU 23 AU 27 JAN. 2023**  
 MASTER CLASS ADAPTATION ARTISTIQUE **DU 12 AU 16 JUIN 2023**



**INTERNATIONAL  
> VISUAL THEATRE**

7, Cité Chaptal • 75009 Paris

**MÉTRO**  
Ligne 2 – Pigalle + Blanche  
Ligne 12 – Saint Georges  
Ligne 13 – Liège + Place de Clichy

**BUS**

30 Pigalle	80 Place de Clichy
54 Pigalle	81 Place de Clichy
68 Blanche - Calais	95 Place de Clichy
74 Blanche - Calais + Pigalle - Chaptal	

tél: 01 53 16 18 18  
Skype : accueil.ivt  
mail: [contact@ivt.fr](mailto:contact@ivt.fr)  
[www.ivt.fr](http://www.ivt.fr)

Facebook : IVT - International Visual Theatre | Instagram : international\_visual\_theatre  
Twitter : @TheatreIVT | Youtube : IVT International Visual Theatre







# **International Visual Theatre**