

M LE MOUFFETARD
CENTRE NATIONAL
DE LA MARIONNETTE

lemouffetard.com

**DU 3 AU 8
JUN 2024**

SCÈNES OUVERTES

À L'INSOLITE

15^e Biennale de
la scène marionnettique
émergente



UN CONDENSÉ D'HUMANITÉ

La marionnette est un outil d'introspection qui permet d'explorer l'âme humaine et les jeunes artistes de cette 15^e édition des Scènes Ouvertes à l'Insolite nous invitent à porter un regard sensible sur l'humain, qu'il s'agisse de l'adolescente en situation de handicap mental (*Balerina, Balerina*), de la femme au foyer (*Suzy*) ou encore de la personne âgée (*Magdalena* – A 4 spectacles par soir, concoctés par le Mouffetard – CNMA en étroite complicité avec le Théâtre aux Mains Nues, sont l'occasion d'autant de rencontres avec cette humanité fragile qui parfois déraile. Le nouveau tiers-lieu Césure (5^e arr.) accueillera également plusieurs spectacle au sein de son amphithéâtre. Aux mannettes, des artistes émergents dont, pour la première fois, de jeunes diplômées de l'École de Mons.

Les Scènes ouvertes à l'insolite se présentent sous la forme de soirées-parcours qui regroupent :
2 spectacles, à la suite
ou 4 petites formes, à la suite

Les parcours **A – B – E – H – I – L** débutent au **Mouffetard – CNMA** et se terminent à **Césure**.

Les parcours **C – D – F – G – J – K – M – N** se déroulent au **Théâtre aux Mains Nues**, dans les salles Recoing et Vitez.

Parcours Mouffetard - CNMA + Césure : se présenter au Mouffetard - CNMA

Parcours TMN : se présenter au Théâtre aux Mains Nues

LUNDI 3 JUIN

A 19 h *Balerina, Balerina* 21h *Tant pis pour King Kong !*

MARDI 4 JUIN

B 9 h *Balerina, Balerina* 21h *Tant pis pour King Kong !*

C 19 h *Melting-pot marionnettique*

D 19 h 15 *Melting-pot marionnettique*

MERCREDI 5 JUIN

E 19 h *Magdalena – A One Puppet Show* 21h *Mon Grand-Père*

F 19 h *Melting-pot marionnettique*

G 19 h 15 *Melting-pot marionnettique*

JEUDI 6 JUIN

H 19 h *Magdalena – A One Puppet Show* 21h *Mon Grand-Père*

VENDREDI 7 JUIN

I 19 h *Suzy* 21h *VIVA!*

J 19 h *Les Veilleurs ordinaires* 21h 15 *L'Aventure de l'écrasement*

K 19 h 15 *L'Aventure de l'écrasement* 21h *Les Veilleurs ordinaires*

SAMEDI 8 JUIN

L 19 h *Suzy* 21h *VIVA!*

M 19 h *Les Veilleurs ordinaires* 21h 15 *L'Aventure de l'écrasement*

N 19 h 15 *L'Aventure de l'écrasement* 21h *Les Veilleurs ordinaires*

MOUFFETARD — CNMA

UNE EXPÉRIENCE SONORE IMMERSIVE

D'après le roman *Balerina*,
Balerina de Marko Sosič

Mise en scène :

Jurate Trimakaite

Avec : Coralie Brugier,

Jimmy Lemos, Gisèle Torterolo

Réalisation sonore :

Clémence Gross

Scénographie,

marionnettes : Cerise Guyon

Création lumière :

Félix Bataillou

Régie lumière :

Romarc Pivot

Création sonore :

Bastien Varigault

Régie générale et régie

son : Julien Hatrisse

Bruitages : Élodie Fiat

Voix françaises :

Loïc Brabant, Juliette Cahon,

Jean-Philippe Vidal, Jeanine

DURÉE : 1H15



JURATE TRIMAKAITE

BALERINA, BALERINA

■ *Balerina, Balerina* est un plongeon dans l'univers intérieur d'une jeune adolescente en situation de handicap mental, représentée par une marionnette, taille humaine. Autour d'elle, son frère et sa mère se font aussi marionnettistes. Grâce aux casques audio et au son binaural immersif, le public est invité à ressentir le monde comme *Balerina*, à entendre sa voix intérieure. *Balerina* écoute et interroge le monde qui l'entoure, sans jugement, avec une simplicité et une délicatesse touchantes.

■ **Jurate Trimakaite** est diplômée en 2010 de l'académie de Vilnius. Dès sa sortie, elle rejoint la troupe permanente du Théâtre de marionnettes de Vilnius puis se forme à l'ESNAM à Charleville-Mézières dont elle sort diplômée en 2014. Elle partage son travail entre la France et la Lituanie, ce spectacle est sa sixième mise en scène. **Marko Sosič** est écrivain, homme de théâtre et de cinéma en Slovénie et en Italie. *Balerina, Balerina* est son premier roman paru en Slovénie en 1997 et traduit en 11 langues.

CÉSURE

THÉÂTRE D'OBJETS DOCUMENTAIRE

D'après *Gorilles dans la brume*,
de Dian Fossey

Conception, écriture,

interprétation : Audrey

Boudon, Marie Carrignon

Régie lumière et son :

Pascal Lesage

Regard dramaturgique :

Marie Carrignon

Regards extérieurs :

Katy Deville, Marie Liagre,

Clément Montagnier, Gaëlle

Moquay

Création lumière :

Marie Carrignon, adaptée

par Sylvain Liagre

Musique originale :

Solo Gomez

Montage son : Alix Clément

Construction : Sylvain Liagre,

Grégoire Pellerin

DURÉE : 1 H



AUDREY BOUDON — MANIACA THÉÂTRE

TANT PIS POUR KING KONG !

■ Enfant solitaire, Dian rêve de vivre entourée d'animaux sauvages. Devenue adulte, lors d'un voyage au Congo, elle tombe « amoureuse » des gorilles et se fait engager pour les étudier. Le spectacle s'inspire de la vie de Dian Fossey – célèbre primatologue qui vécut auprès des gorilles de montagnes en Afrique et livra un combat sans merci pour les protéger. Le choix du théâtre d'objets s'est imposé car la force du tout petit donne à voir l'immensité, car l'objet est porteur d'histoires et de symboles et véhicule naturellement des émotions fortes. La pièce soulève des questions éthiques, philosophiques, politiques, sociales et environnementales. Elle questionne l'équilibre fragile entre activité humaine et vie sauvage et elle interroge les volontés individuelles, collectives et politiques.

■ Artiste associée à la Compagnie Maniaca Théâtre, **Audrey Boudon** est polyvalente dans ses goûts et ses compétences, du théâtre contemporain au théâtre classique, en passant par le théâtre de boulevard, l'improvisation, le théâtre d'objets ou le clown.



MASTER MARIONNETTE DE MONS

SOIRÉE MELTING-POT MARIONNETTIQUE

■ Les quatre formes courtes présentées dans ce programme sont issues du Master marionnette belge coorganisé par Arts2 à Mons, École supérieure des Arts de la Fédération Wallonie-Bruxelles, l'Académie des Beaux-Arts de Tournai et la Maison de la marionnette de Tournai. À l'issue de cette année de formation, chaque artiste a conçu un solo que nous avons plaisir à partager avec vous.

DOPPELGÄNGER

Mise en scène et interprétation :

Joanna Hourì

20 MINUTES

■ Alors que dans la maison une fête bat son plein, une jeune femme se retrouve à l'écart dans le vestibule. Elle ressent une présence, un visage apparaît, identique au sien...

Présent dans de nombreux folklores, le *Doppelgänger* est le double fantomatique, matérialisation de nos voix intérieures...

TOO MAD TO BE TRUE

Mise en scène : Karine Pontiès

Interprète : Kang Kang Deng

15 MINUTES

■ Ce solo de Kang Kang Deng est chorégraphié par Karine Pontiès avec le regard extérieur de Natacha Belova. Elles évoquent les profondeurs de la folie avec le masque et le corps. La folie ébranle le réel mais déclenche aussi une nécessité de dire, de se délivrer de soi, de l'autre, de l'autre en soi.

HAPPY COACH 3000

Mise en scène et interprétation :

Léa Tafforeau

15 MINUTES

■ Addicte aux réseaux sociaux, une femme fait l'acquisition du happy coach 3000, outil révolutionnaire de développement personnel. Peut-on développer sa capacité à être heureux ? Peu à peu, la femme se laisse complètement asservir par les injonctions que lui dicte son happy coach...

L'ÉPHÉMÈRE

Mise en scène et interprétation :

Jung Ju Kim

25 MINUTES

■ Une femme revient dans une maison vide, pourtant elle n'est pas seule. Les souvenirs, les objets et les fantômes l'accompagnent sur le chemin du deuil. Une performance mélancolique et émouvante, mêlant marionnette et vidéo mapping.

MOUFFETARD — CNMA

STAND-UP JUBILATOIRE

Écriture, mise en scène,
jeu, adaptation française
et réalisation de la
marionnette : Julia Yevnine

Scénographie :

Gabriela Faundez Frugone,
Marcelo Arenas Castillo

Création lumière :

Sebastián Ríos,
Daniel Gonzales

DURÉE : 1 H 15



JULIA YEVNINE — C^{ie} TRAVERSIÈRE

MAGDALENA — A ONE PUPPET SHOW

■ Il n'a pas fallu attendre les révélations accablantes sur la vie dans les EHPAD pour savoir que les séniors étaient les grands oubliés d'un système construit autour de l'idée de rendement. On note au passage qu'en français, lorsque l'on cesse de travailler, on prend sa « retraite », on se retire. Là où en espagnol on parle de *jubilación*. Alors Magda arrive, pimpante, elle jubile, elle jouit de chaque instant, et vient bousculer notre manière condescendante de considérer les personnes âgées. Imprévisible, elle choque autant qu'elle charme et nous rappelle que nos vieux ont mille vies derrière eux. Créé au Chili en espagnol, le spectacle est aujourd'hui présenté en français.

■ **Julia Yevnine** est comédienne, marionnettiste, factrice de marionnettes et de masques, metteuse en scène et formatrice. Elle s'est formée à l'École internationale de théâtre Jacques Lecoq à Paris et à LISPÀ à Londres. Elle cofonde La Compagnie Traversière en 2008 pour questionner les problématiques contemporaines avec audace et humour.

CÉSURE

TÉMOIGNAGE GRAPHIQUE

Texte, mise en scène
et interprétation :

Ombline de Benque

Dramaturgie et mise en

scène : Caroline Nardi Gilletta

Accompagnement corporel
en Body-Mind Centering® :

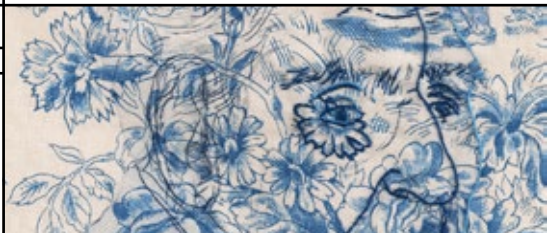
Katia Petrowick

Lumière et technique :

Eric Julou

Diffusion : Mariana Rocha

DURÉE : 1 H



OMBLINE DE BENQUE — C^{ie} L'EMBELLIE MUSCULAIRE

MON GRAND-PÈRE

■ Seule en scène, Ombline de Benque raconte en dessinant et livre un témoignage autobiographique. Pendant plus d'un an alors qu'elle est enceinte, elle partage le quotidien de son grand-père, presque centenaire. Ils attendent tous deux leur délivrance et rêvent à l'enfant à naître. Ombline tient le journal de leurs rendez-vous. Avec ce spectacle, elle ouvre ses carnets intimes. Pour aborder cette histoire si personnelle, Ombline a puisé dans ce qui l'habite depuis toujours : le dessin. Le vécu devient alors objet artistique, il s'amplifie et s'universalise. Il peut alors se partager.

■ **Ombline de Benque** est marionnettiste, plasticienne et scénographe. Elle se forme aux arts plastiques à l'école d'art et de communication ATEP à Paris et fait des rencontres déterminantes : Alain Recoing, Philippe Genty... Depuis 2009 elle co-dirige la C^{ie} L'Embellie Musculaire avec la danseuse et chorégraphe Katia Petrowick. **Caroline Nardi Gilletta** est auteure, metteuse en scène, et comédienne, formée par Jacques Lecoq et par Michael Corbidge (Royal Shakespeare Company).

EXPOSITIONS

MARYSE LE BRIS

L'ENFANEMENT DES MARIONNETTES

Exposition au Théâtre aux Mains Nues

jusqu'au 30 juin 2024

Du lundi au vendredi de 10 h à 17 h

et les soirs de représentations

■ Maryse Le Bris (1931-2023) a réalisé plus de 400 marionnettes. Femme de l'ombre, d'une discrétion farouche, elle aura été, durant plus de 60 ans, l'accoucheuse des univers poétiques de la compagnie d'Alain Recoing, fondateur du Théâtre aux Mains Nues. Elle a, par là-même, contribué aux métamorphoses de la marionnette dans la deuxième moitié du xx^e siècle. L'exposition se veut une approche sensible de cette factrice de marionnette : tout un art fondé en poésie. Les marionnettes ne tombent pas du ciel, ne naissent pas non plus dans les choux. Venez découvrir cet îlot de liberté qu'une femme remarquable a su défendre tout au long de sa vie.



OMBLINE DE BENQUE

LES DUNES BLANCHES

Exposition au Mouffetard - CNMA

Du lundi 3 au samedi 8 juin

de 14 h 30 à 20 h 30

■ Les dunes se forment avec le vent, les mouvements de la terre. Elles grandissent puis s'amenuisent, s'éparpillent dans le vent, se dispersent en un million de fragments. Elles évoquent à l'artiste une certaine représentation de la mémoire, celle qui se fissure, dont certains continents deviennent de plus en plus flous. Cette exposition est une tentative de réunification de la dune, grain après grain. Autour d'une personne en particulier : la grand-mère maternelle de l'artiste. Les gravures réalisées ont alimenté l'écriture du spectacle *Mon Grand-Père*.

JOURNÉE PROFESSIONNELLE

LES B.A.BA #3 DE THEMAA

Le mardi 4 juin de 10 h à 17 h au Mouffetard - CNMA

www.themaa-marionnettes.com/actions/les-b-a-ba/

■ Pour la saison 2023-2024, THEMAA renouvelle le dispositif de coopération professionnelle, Les B.A.BA, un cycle de trois journées ouvertes à tous.tes professionnel.les permettant de pallier au sentiment d'isolement, et de revenir sur les fondamentaux du développement et de l'accompagnement au sein des compagnies. Une attention particulière sera apportée à l'interconnaissance et au développement de son réseau professionnel.

INFOS PRATIQUES

LE MOUFFETARD – CNMA

73 rue Mouffetard, Paris 5^e

Métro : Ligne 7 – Place-Monge

Tél. : 01 84 79 44 44

contact@lemouffetard.com

lemouffetard.com

f @lemouffetardcnma

CÉSURE

13 rue Santeuil, Paris 5^e

Métros : Ligne 7 – Censier-Daubenton

Ligne 5 – Campo-Formio

bonjour@cesure.paris

cesure.paris

f @cesure.paris

♿ À 7 minutes à pied du Mouffetard – CNMA

ACCESSIBILITÉ

NB : la salle du Mouffetard-CNMA n'est malheureusement pas accessible aux PMR

BILLETTERIE

En ligne

sur www.lemouffetard.com

Sur place

du mardi au samedi de 14 h 30 à 19 h

au 73 rue Mouffetard, Paris 5^e

Par téléphone

au 01 84 79 44 44

Par mail

à contact@lemouffetard.com

- Au moment de la réservation, nous vous invitons à vous référer au calendrier pour choisir votre parcours

THÉÂTRE AUX MAINS NUES

43 rue du Clos, Paris 20^e

Métros : Ligne 9 – Maraîchers

Ligne 3 – Porte-de-Bagnolet

Tél. : 01 43 72 19 79

contact@theatre-aux-mains-nues.fr

theatre-aux-mains-nues.fr

f @theatreauxmainsnues

TARIFS

Modes de règlements : cartes bancaires, espèces, chèques à l'ordre du « Théâtre de la marionnette à Paris », chèques-vacances

TARIFS PARCOURS 2 SPECTACLES

TARIF PLEIN	20 €
TARIF RÉDUIT	16 € (+ de 65 ans, demandeur d'emploi, abonnés partenaires, détenteur d'un pass Navigo, étudiant)
TARIF PRÉFÉRENTIEL	12 € (abonnés du Mouffetard et du TMN, – de 26 ans, bénéficiaires du RSA, de l'AAH)

TARIF MELTING-POT MARIONNETTIQUE

TARIF UNIQUE **12 €**

THÉÂTRE AUX MAINS NUES

PERFORMANCE

Écriture, mise en scène,

performance :

Blanche Lorentz

Interprétation :

Camille Paille

Régie, composition sonore :

Félix Chaillou

Aide à la mise en scène :

Léonor Illitch, Coline Fouilhé

DURÉE : 50 MINUTES



BLANCHE LORENTZ — 01e GRANIT SUSPENSION L'AVENTURE DE L'ÉCRASEMENT

■ Blanche Lorentz écrit des spectacles pour expérimenter ses réflexions. Dans *L'Aventure de l'écrasement*, elle s'interroge sur la charge mentale. Les idées ça se porte. Est-ce que ça s'appelle l'ambition ? Est-ce que c'est nécessaire ? Est-ce que c'est dangereux ? Est-ce que c'est beau ? Avec 150 kg de cailloux elle nous donne à voir une performance d'écrasement sur corps vivant sans trucage. Ceux qui ont vu *Moby Dick 150*, et sa démonstration du sauvage avec des mouches vivantes, savent à quel point un spectacle de Granit suspension peut être intense et drôle, tant sa narration est déroutante.

■ Autrice-marionnettiste, **Blanche Lorentz** a d'abord suivi un cursus professionnel en costume de scène. En 2013, elle s'oriente vers les arts de la marionnette. Elle intègre en 2019 l'ESNAM à Charleville-Mézières. En 2021 elle sort une première création, *Moby Dick 150 (alias les mouches)* qui surprend par son caractère hors-normes. **Camille Paille** s'est formée à la faculté des arts du spectacle à Strasbourg puis à l'ESNAM à Charleville-Mézières.

THÉÂTRE AUX MAINS NUES

UN TABLEAU SENSIBLE ET INTIME

Interprétation :

Alice Blot, Lola Kil

Texte : Alice Blot

Mise en scène :

Laura Gambarini

Scénographie : Floriane Jan

Création lumière :

Amanda Carriat

Création sonore :

Samuel Klein

Collaboration artistique :

Raquel Silva

Regards extérieurs :

Tamara Fisher, Camille Drai

DURÉE : 1 H



ALICE BLOT — 01e LES AILES DE SAMARE LES VEILLEURS ORDINAIRES

■ Nous voilà plongés dans un musée un peu particulier, on y rencontre Pierre, récolteur de pavés, la Duchesse accumulatrice de cochettes, Gus réparateur de chewing gum... Depuis son plus jeune âge, Alice Blot collectionne nombre de choses inutiles et souvent de l'ordre du rebut. Au-delà de la portée scientifique, artistique, esthétique, ou même documentaire que peut comporter le fait de collectionner, il y a la part affective. Le spectacle donne la parole aux objets collectionnés. Tantôt chéris, tantôt détestés par leurs propriétaires, ils sont néanmoins toujours imprégnés d'images, de souvenirs.

■ **Alice Blot** est plasticienne, auteure, comédienne et marionnettiste. Diplômée des Arts décoratifs de Strasbourg. En 2017, elle se forme au jeu d'actrice-marionnettiste au Théâtre aux Mains Nues de Paris, alliant ainsi art plastique et théâtre. En janvier 2020, elle crée la Compagnie Les Ailes de Samare. Forte d'une formation entre histoire de l'art et études théâtrales, **Lola Kil** se forme comme marionnettiste au Théâtre aux Mains Nues.

MOUFFETARD — CNMA

EXPÉRIENCE SONORE IMMERSIVE

D'après le texte *Suzy Storck*
de Magali Mougel

**Construction décors
et marionnettes, mise en
scène, interprétation :**

Eve Bigontina

Aide à la mise en

scène : Coraline Charnet,

Fanny Dufossé, Sayeh Sirvani

Création sonore :

Cléo Bigontina

Création lumière, régie :

Antoine Lenoir

Reprise régie :

Jordan Bévierre

Construction décors :

Gaël Paillet et Jordan Bévierre

DURÉE : 55 MINUTES



C^{ie} XANNAX PRINCESSE GUERRIÈRE SUZY

■ Suzy Storck mène une vie ordinaire dans une petite maison avec mari et enfants. Mais un soir d'été, quelque chose dérape. Suzy, sous le poids de la chaleur, sous le poids des gestes répétés, sombre. Un moment d'inattention qui la conduit à revisiter son passé, à prendre conscience de ses renoncements, à formuler son incapacité à vivre selon ses vrais désirs. L'écriture crue de Magali Mougel bouleverse et questionne la place de chacun dans la société. Des torchons, une éponge et un tire-lait nous donnent à voir l'enfermement de cette femme au foyer et créent un climat décalé entre rire et malaise.

■ Eve Bigontina est marionnettiste, actrice, constructrice. Elle s'est formée en art dramatique aux conservatoires de Lille puis d'Amiens. En 2016 elle intègre l'ESNAM à Charleville-Mézières. Eve aime autant passer par le texte que par le corps dans son travail. Magali Mougel choisit en 2015 de se consacrer pleinement à l'écriture de textes dramatiques.

CÉSURE

UN THÉÂTRE D'OBJETS SALVATEUR

**Écriture, mise en scène
et interprétation :**

Lisa Peyron et Daniel Olmos

Accompagnement global

à la création : Katy Deville

Regard artistique :

Clément Montagnier

Diffusion : Véronique Fourt

DURÉE : 1H15



LA LOQUACE COMPAGNIE VIVA !

■ *VIVA!* aborde la Guerre civile espagnole et les 40 ans de dictature fasciste qui ont suivi. C'est aussi le récit d'un féminicide commis en pleine dictature, l'évocation d'un tabou sociétal et familial. Le temps est passé, la démocratie est revenue et des lois d'amnistie ordonnant l'oubli ont été promulguées. Mais comment forcer à oublier ? Et comment peut-on espérer guérir ? Sur le plateau, un bureau et du papier, des crayons, du scotch, une agrafeuse... Le théâtre d'objets permet de raconter simplement, et avec une distance salvatrice, des histoires complexes... de nous frotter à la grande Histoire, en toute humilité.

■ Après des études à l'École internationale de théâtre gestuel LASSAAD et au Samovar, Daniel Olmos découvre le théâtre d'objets, et c'est le coup de foudre. Lisa Peyron se forme avec le dispositif du GEIQ Théâtre en Haute-Normandie, au CDN de Rouen puis à l'école Pierre Debauche - Théâtre du Jour. En 2021, ils fondent ensemble La Loquace Compagnie dont *VIVA!* est la première création.

CRÉDITS

BALERINA, BALERINA

Production déléguée : Le Tas de Sable – Ches Panses Vertes, CNMa (80), avec le soutien de la DRAC Hauts-de-France et le département de Seine-Saint-Denis • **Coproductions :** Studio-Théâtre de Stains (93), Nordland Visual Theater (Norvège), Espace Périphérique – La Villette (75) • **Accueils et soutiens en résidence :** Le Tas de Sable – Ches Panses Vertes, CNMa (80), Césaré, Centre national de Création musicale de Reims (51), La Fabrique de Théâtre de Frameries (Belgique), Studio-Théâtre de Stains (93), Nordland Visual Theater (Norvège), Espace Périphérique – La Villette (75) • **Mécénat :** Fondation E.C.Art-Pomaret (87) • **Soutiens techniques :** Décor Sonore / La Fabrique Sonore • Avec le soutien de l'Institut international de la Marionnette dans le cadre de son dispositif d'aide à l'insertion professionnelle des diplômé.e.s de l'ESNAM, Région Grand Est (08).

VIVA !

Coproductions : Vélo théâtre Scène conventionnée pour le théâtre d'objet et le croisement des arts et des sciences – Apt (84). Marionnettissimo, Tournefeuille (31). MIMA Mirepoix (09), le Mett Le Teil (07), Arlésie Daumazan sur Arize (09), Théâtre du grand rond Toulouse (31). • **Compagnonnage :** Théâtre de Cuisine – Marseille (13)

MON GRAND-PÈRE

Partenaires : Culture Commune, Scène nationale du bassin minier du Pas-de-Calais à Loos-en-Gohelle (62). L'Espace Sorano à Vincennes (94). La Bergerie Centre culturel de Nangis (77). L'Espace Comme Vous Émoi, Montreuil (93).

SUZY

Soutiens : DRAC Grand Est dispositif – Jeunes Estivants – Le L.E.M, Le MeTT – C^{ie} Emilie Valantin, Le Jardin Parallèle, L'Institut international de la Marionnette. Césaré – Centre national de création musicale de Reims (51). Festival mondial des théâtres de marionnettes, Région Grand Est (08).

TANT PIS POUR KING KONG !

Production : Maniaka Théâtre • **Coproductions :** Maison Folie Moulins, ville de Lille (59). Rencontres culturelles en Pévèle-Carembault (59). Théâtre de l'Aventure, Hem (59). Centre culturel François Mitterrand, Tergnier (02). • **Soutiens :** Théâtre de Cuisine, Marseille (13) • **Accueils en résidence :** Théâtre de la Licorne, Dunkerque (59). Manivelle théâtre, Wasquehal (59). Petit théâtre de Templeuve (59). Le Scribe et la Bayadère, Ventabren (13). Amicale Laique, Le Langon (85). • **Partenariats :** Référencemoi (59). Grégoire Pellerin Immobilier (59).

L'AVENTURE DE L'ÉCRASEMENT

Production : Granit suspension • **Coproductions :** Festival mondial des Théâtres Marionnettes (08), Théâtre Halle Roublot / C^{ie} Espace Blanc (94) • **Soutiens :** Conseil départemental des Vosges (88), Théâtre aux Mains Nues (75), Le LEM – Nancy (54), Communauté d'agglomération de Saint-Dié-des-Vosges (CASDV) (88), Compagnie Les Enfants Sauvages (08), Collectif Projet D, Mesnay (39).

LES VEILLEURS ORDINAIRES

Production : Les Ailes De Samare, Artenréel #1 • **Partenariats et soutiens :** Le Théâtre aux Mains Nues – Paris (75), La Graineterie – Houilles (31), Le CYAM – Andrésey (78), la Région Grand EST, Le Créa – Kingersheim (68), L'Espace K – Strasbourg (27), Le Collectif des possibles – Wesserling (68), La Cuisine fabrique artistique – Muttersholtz (67).

Crédits photographiques

Balerina, Balerina : © Johan Karlsson
Tant pis pour King Kong ! : © Marie Carrignon
Magdalena – A One Puppet Show :
© Maria Laura Barrios
Mon Grand-Père : © DR
Suzy : © Patrick Argirakis
Les Veilleurs ordinaires : © Pauline Marfaing
Melting-pot marionnette : © Joanna Hourie
Viva ! : @ Red Dot Studio

Soutenu par

