

# COMMUNIQUÉ DE PRESSE

**LE MOUFFETARD**  
CENTRE NATIONAL  
DE LA MARIONNETTE



©Loïc Le Gall

COMPAGNIE MORBUS THÉÂTRE

## SILLAGES

21 au 31 janvier 2026

Au Mouffetard - CNMa

---

# SILLAGES

**21 au 31 janvier 2026**

Mardi au vendredi à 20h

Samedi à 18h

Dimanche à 17h

Scolaire

Jeudi 29 janvier à 14h30

Bord de plateau

Vendredi 30 janvier à l'issue du spectacle

Création décembre 2025

Durée : 1h10

Tarifs A : 22€ / 17€ / 13€

## Dans la tête d'une grimpeuse

De passage dans les Hautes-Alpes, une grimpeuse américaine décide d'improviser à sa manière l'ascension d'une falaise périlleuse : à mains nues, seule, sans système d'assurance, pour faire corps avec la paroi de calcaire. Escalader pour oublier ses problèmes...

Le texte de la dramaturge Faustine Noguès s'inspire de la trajectoire de Steph Davis, une des meilleures grimpeuses du monde. Un texte qui nous plonge dans le monologue intérieur de l'athlète et les sensations aiguës de l'ascension : la perception des anfractuosités de la roche, la contraction des muscles, l'essoufflement. Au milieu de ces grands espaces, le monde vivant qui l'entoure prend un relief particulier. La sportive parviendra-t-elle à éviter la chute ?

La comédienne Sabrina Manach, la danseuse Cécilia Proteau et le marionnettiste Cand Picaud jouent avec les changements d'échelle qu'offre la marionnette pour donner à sentir l'effort physique, la montagne mais aussi la plus minuscule des vies sauvages. Avec *Sillages*, l'escalade libre devient une métaphore de notre lien indéfectible à la nature, source de joie et d'énergie.

### *Pour aller plus loin :*

Découvrez le [nouvel épisode](#) de la websérie  
« Entre les mains de » **Guillaume Lecamus**

©Roland Badiet



---

## Distribution

Conception, mise en scène : **Guillaume Lecamus**

Texte : **Faustine Noguès**

Comédienne : **Sabrina Manach**

Danse : **Cécilia Proteau**

Création marionnettes, interprétation : **Cand Picaud**

Scénographie : **Sevil Grégory**

Créateur sonore : **Thomas Carpentier**

Création lumière : **Vincent Tudoce**

Chargée de production et de diffusion : **Anne-Charlotte Lesquibe**

---

## Production

Morbus Théâtre

**Coproductions :** Le Mouffetard - CNMa ; Le Théâtre à la Coque - CNMa ; Théâtre des 2 Rives, Charenton ; Festival MARTO Hauts-de-Seine

**Bénéficie d'une bourse de résidence :** Bienvenue là-haut - L'Association culturelle sociale et sportive du Queyras

**Soutien :** Théâtre Halle Roublot

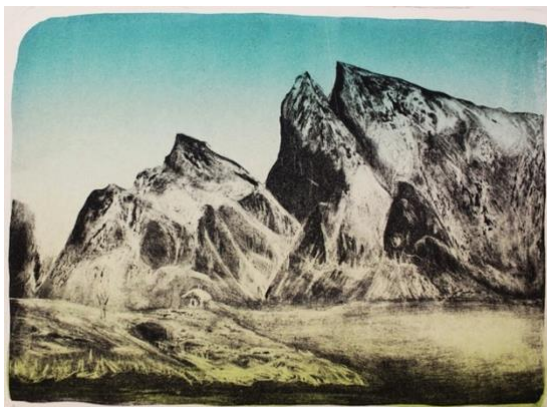
---

# En écho au spectacle

## Exposition de Omblin de Benque Plumes, poils, roches...et autres organismes résistants

21 au 31 janvier 2026 au Mouffetard - CNMa

©Omblin de Benque / lithographie



Pendant son enfance, lors de promenades dans les marais sauvages de l'Île de Ré avec son grand-père, Omblin de Benque faisait toujours la même promenade dans un silence méditatif. Ce rituel lui a appris à s'émerveiller du renouvellement permanent du paysage. Omblin de Benque cherchait depuis un moyen de rendre hommage à la joie que lui procure l'observation des milieux naturels. Dès qu'elle a commencé la gravure, elle a eu une fascination pour les secondes impressions qu'on appelle les Fantômes. Ces impressions révèlent la couche restante d'encre et transforment l'image au point qu'une autre histoire se raconte.

---

## Tournée *Sillages*

- 12 décembre 2025 Théâtre à la Coque - CNMa - Hennebont (56) **CRÉATION**
- 21 au 31 janvier 2026 Le Mouffetard - CNMa - Paris (75)
- 11 février 2026 - 20h30 - Théâtre des 2 Rives - Charenton (94)
- 27 mars 2026 Festival MARTO Théâtre de Châtillon (92)
- Automne 2026 Le Sablier - CNMa - Ifs (14)
- Novembre 2026 Ville de Melun (77)

©Roland Baduel



---

# La compagnie

## Morbus Théâtre

Avec sa compagnie créée en 2001, désormais installée en Normandie, Guillaume Lecamus s'attache à un théâtre où le texte contemporain tient une place capitale pour évoquer l'humain face à la brutalité du monde. En tant que metteur en scène, il tisse des relations entre l'objet animé, la langue littéraire et les interprètes, comédiennes, comédiens et marionnettistes.

En 2021, après le spectacle **54x13** qui dépeint l'endurance d'un coureur cycliste, la compagnie a présenté **Vestiaire** dans le cadre du projet OMNIprésences sportives. En 2022, son spectacle **2h32** se concentrait sur les efforts et le courage d'une marathonnienne.





# Le Mouffetard – Centre national de la Marionnette



Le Mouffetard - Centre national de la Marionnette fait preuve, à travers son projet, d'un double engagement : un premier auprès des artistes-marionnettistes, un second auprès des publics franciliens.

L'aventure, depuis plus de 30 ans, a permis et permet encore d'accompagner dans la durée le parcours des artistes. En se rendant disponible pour du repérage et en intégrant à la programmation de jeunes compagnies aux côtés d'artistes confirmés, notre équipe consolide le développement du champ marionnettique.

Lorsqu'il ne reçoit pas de représentations, le théâtre convie des marionnettistes à répéter sur le plateau. Le Mouffetard - CNMa joue un rôle d'accélérateur de la valorisation des projets artistiques. Par son association avec le Théâtre aux Mains Nues, c'est tout l'ensemble de la filière qui est concerné, de la formation initiale à l'insertion professionnelle, de la documentation à la diffusion. Le Mouffetard - CNMa est également acteur dans de nombreux réseaux professionnels.

Autour des spectacles, de nombreux projets d'éducation artistique et culturelle sont également mis en place pour les publics.

Aurelia Ivan est la nouvelle directrice du Mouffetard - CNMa depuis le 1<sup>er</sup> janvier 2026. Elle succède à Isabelle Bertola.

## Informations pratiques

**Le Mouffetard - CNMa**

73 rue Mouffetard - 75005 Paris

[lemouffetard.com](http://lemouffetard.com)

f @LemouffetardCNMA

La billetterie est ouverte du mardi au samedi, de 14 h 30 à 19 h. Les réservations s'effectuent par téléphone au 01 84 79 44 44 ou en ligne sur notre site.

Accès

**En métro**

- M° 7 - Place Monge
- M° 10 - Cardinal Lemoine

**En bus**

- Bus n° 27 - 47 - Monge / Claude-Bernard

**En RER**

- RER B - Luxembourg (à 15 min à pied)

## Tarifs

**Pour les spectacles au Mouffetard – CNMa**

|  | A          | B          |
|--|------------|------------|
| <b>PLEIN TARIF</b>   | <b>22€</b> | <b>17€</b> |
| <b>TARIF RÉDUIT</b><br>+ de 65 ans, demandeur d'emploi, intermittent, abonné aux théâtres partenaires*, accompagnateur d'un enfant – de 12 ans (tarif B), accompagnateur abonné, formule 4 et plus | <b>17€</b> | <b>13€</b> |
| <b>ABONNÉ<br/>TARIF PRÉFÉRENTIEL</b><br>– de 26 ans, étudiant, accompagnateur AAH  | <b>13€</b> | <b>8€</b>  |
| <b>TARIF TICKET-THÉÂTRES</b>   | <b>13€</b> | <b>13€</b> |
| <b>BÉNÉFICIAIRE DU RSA OU DE L'AAH</b>   | <b>8€</b>  | <b>8€</b>  |

Ateliers Parents-Enfants : 6 €/personne + prix des places du spectacle  
Stage week-end : 180 € / 150 €